



**STORIA DI  
UNA  
MAGLIETTA**

***Ettore Sanfelice***

***Viadana***

***Gruppo B***

***SANFELICE10***

**PRODOTTO DA ALICE, BARBARA  
BENEDETTA, CRISTINA e  
NICOLE**

Tipica piantagione di  
cotone , destinato alla  
produzione di vestiti.

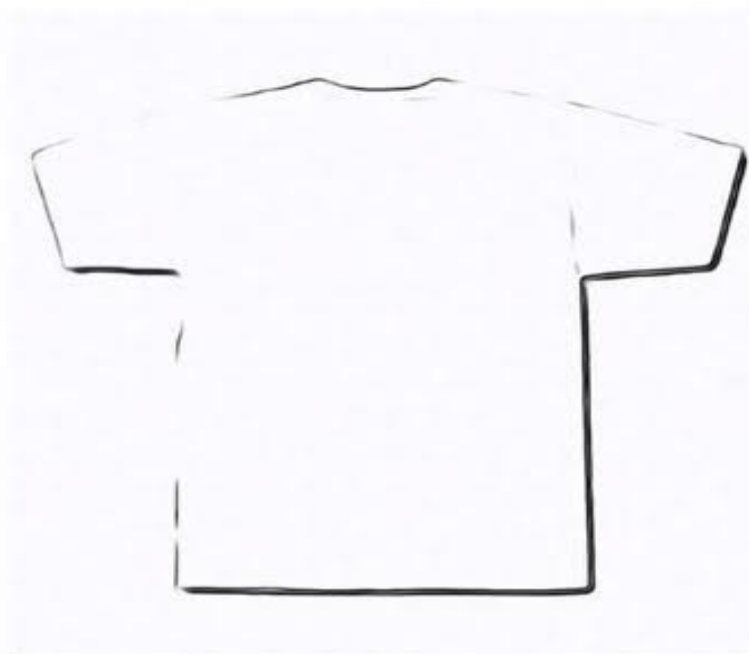


Uff...sono davvero  
stanco

consumo d'acqua: 2165  
Distanza : 0km  
co2 emessi: 825g



In queste vastissime  
piantagioni , la maggior  
parte della mano d'opera  
viene svolta da bambini  
sfruttati per ore in  
condizioni non idonee



**CONSUMO D'ACQUA: 2406L**  
**DISTANZA: 10000KM**  
**CO2 EMESSI: 2785 GRAMMI**

**CONSUMO ACQUA: 2720 L**  
**DISTANZA: 20000 KM**  
**CO2 EMESSA: 3965 GRAMMI**



Nel Mondo cresce sempre di più l'acquisto impulsivo di vestiti, che ha come conseguenza un elevato consumo di acqua e di CO2



**CONSUMO ACQUA: 2.910L**  
**DISTANZA: 31.535KM**  
**CO2 EMESSA: 25.831GRAMMI**



Nella maggior parte degli armadi c'è un'eccessiva presenza di vestiti, che però possono essere riciclati

**PRODURRE UNA MAGLIETTA HA CONSUMATO 2910 L DI ACQUA, PARI ALLA  
QUANTITÀ CHE BEVE IN UN ANNO UNA FAMIGLIA DI 4 PERSONE**

**HA EMESSO 27831 GRAMMI DI CO2 PARI ALLE EMISSIONI DI UNA  
MACCHINA CHE SI MUOVE DA ZURIGO A MILANO**

**HA PERCORSO 31535 KM, COME UN VIAGGIO IN  
AUSTRALIA ANDATA E RITORNO**



**FAI RIVIVERE I TUOI  
VESTITI! DONA QUELLI CHE  
NON USI PIÙ PER UN MONDO  
MIGLIORE**

**ogni sacchettino uno  
sconticino!!**

**COMPRATE CON PRUDENZA E  
RICICLATE CIÒ CHE NON USATE PIÙ!**