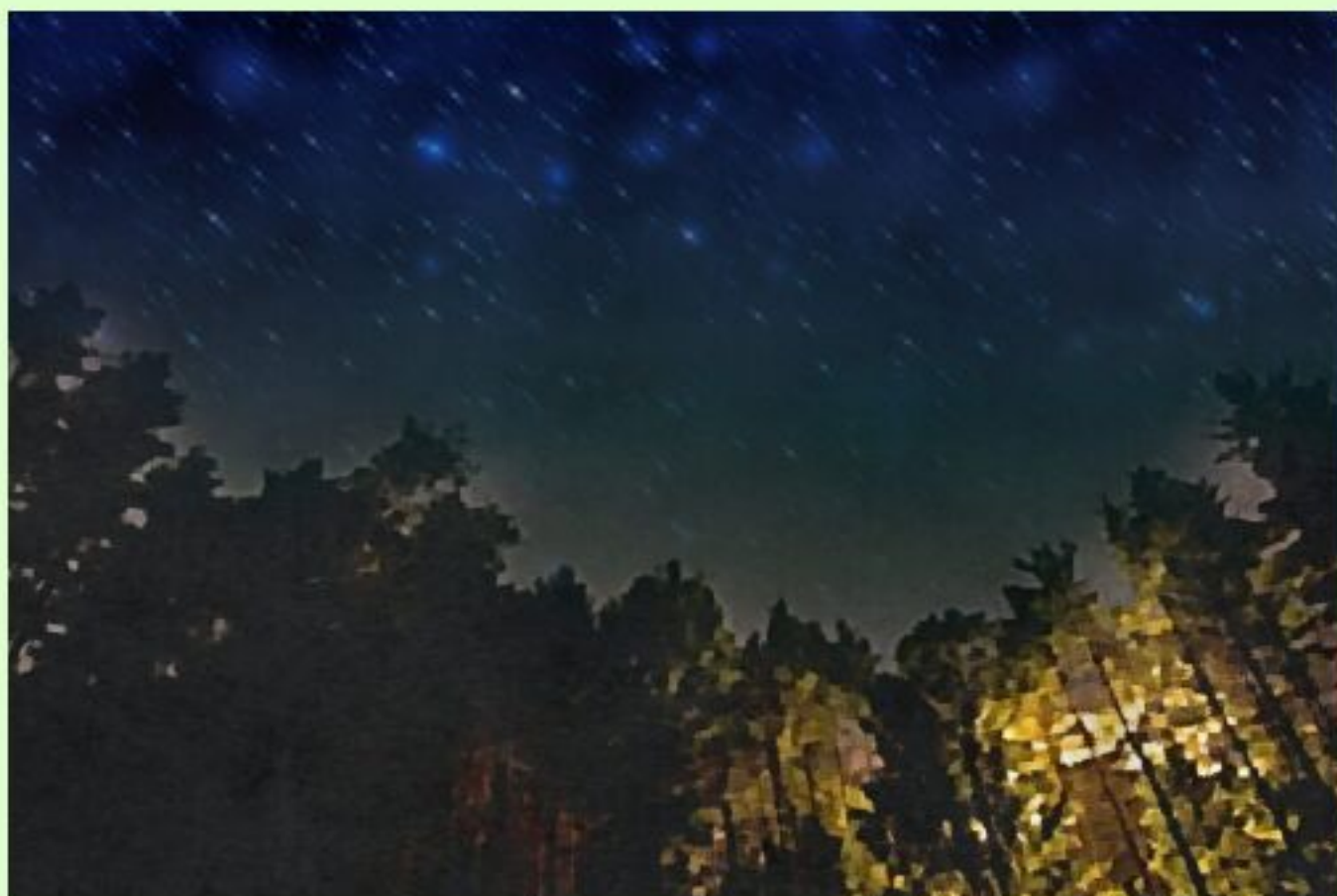
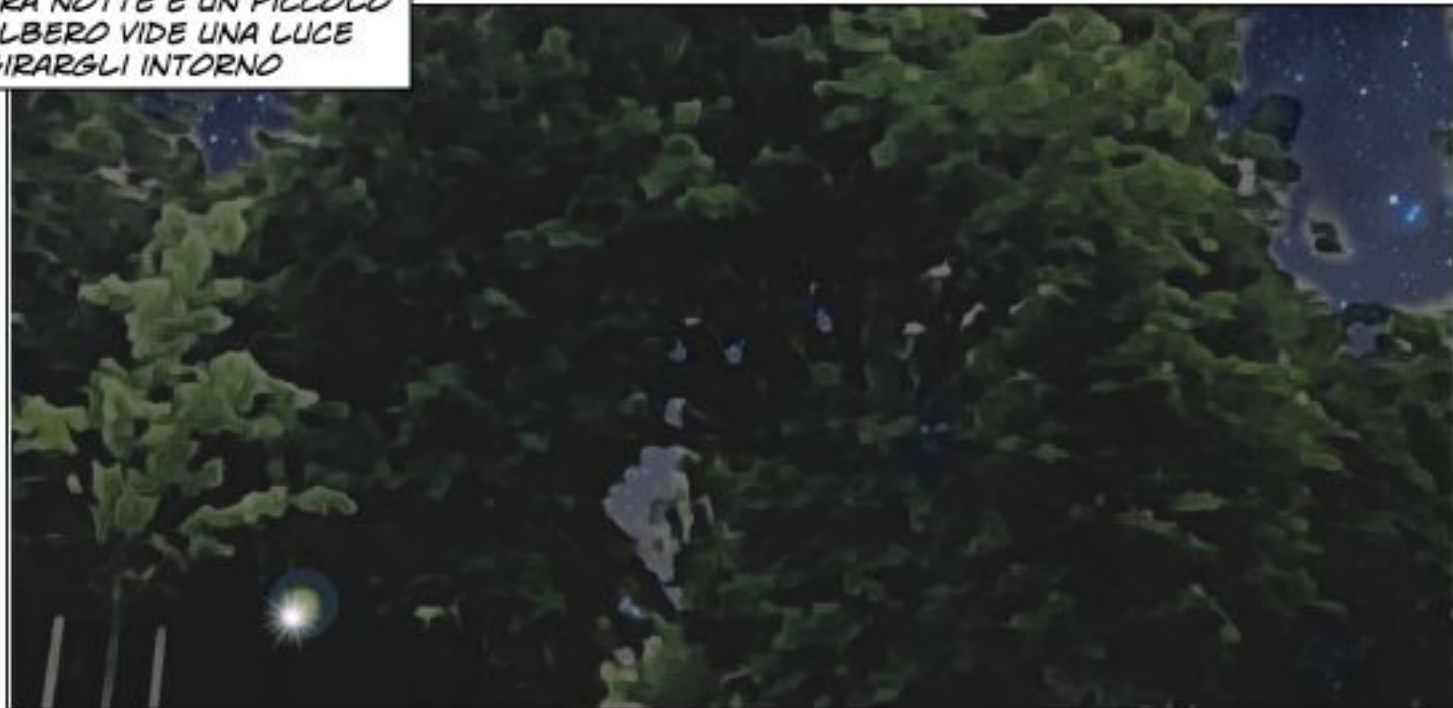




RIDIAMO LUCE AL PIANETA



ERA NOTTE E UN PICCOLO
ALBERO VIDE UNA LUCE
GIRARGLI INTORNO



L'ALBERELLO ASPETTÒ
CHE L'ALBERO PIÙ
GRANDE VICINO A LUI SI
SVEGLIASSE



ieri ho visto
una piccola luce
che galleggiava
nell'aria.



Cos'era?
Si era forse
persa?



Era una
luciolina, un
insetto, come
quelli che
passano tra
l'erba alta e che
un giorno
troveranno
rifugio nella
tua
corteccia



E allora
quelle che
stavano là in
alto nel cielo?
Erano insetti
anche loro?



Quelle sono
stelle, sono luci
molto più lontane
di quanto si
possa
immaginare.



come le
luciole un
tempo erano
molte di più e
più belle



Perché
com'era un
tempo?

QUANDO ERO PICCOLO
ADORAVO GUARDARE IL
CIELO, LE STELLE ERANO
MOLTO PIÙ LUMINOSE...



...CON LORO NON MI SENTIVO MAI SOLO

MA CON IL TEMPO L'UOMO HA
DECISO CHE LA LORO LUCE
NON BASTAVA...



costruirono sempre più
edifici e lampioni



INQUINANDO L'ARIA CON
LE LORO MACCHINE E I
LORO RISCALDAMENTI



cosa
significa
inquinare?



significa che
rovinano il nostro
ambiente

USANDO SOSTANZE E MATERIALI CHE NON FANNO BENE ALLA NOSTRA SALUTE



quando ero giovane non si usavano i prodotti chimici, eravamo più resistenti e sani



e come fanno ad inquinarci?



QUANDO HANNO INIZIATO AD USARE QUESTE SOSTANZE CI SIAMO INDEBOLITI E LE ACQUE SI SONO INQUINATE



ANCHE LE STAGIONI SONO CAMBIATE, UN TEMPO SAPEVO PERFETTAMENTE QUANDO FIORIRE E FAR CADERE LE MIE FOGLIE



NON AVEVO PAURA DEI CAMBI DI TEMPERATURA, ORA INVECE NON SI È MAI ABBASTANZA PRUDENTI.



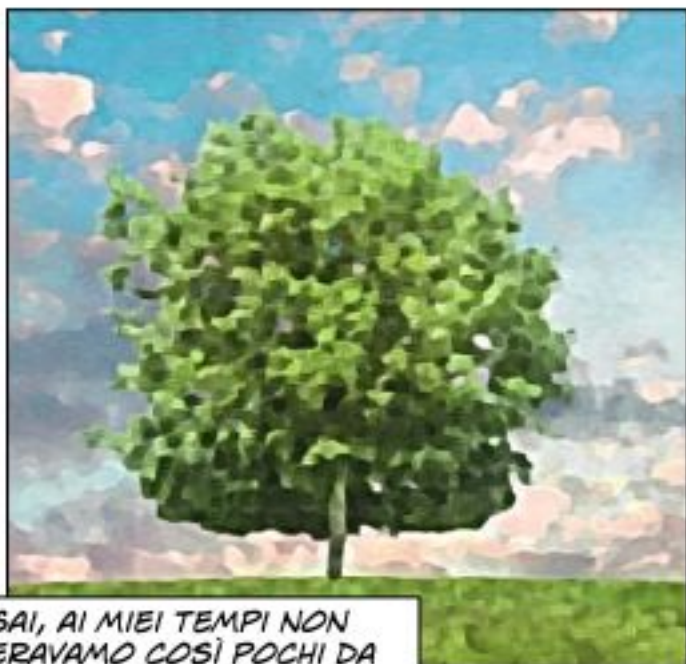
AVREBBE CONTINUATO A RACCONTARE, MA IL PICCOLO ALBERO ERA DISINTERESSATO, QUINDI CAMBIÒ ARGOMENTO



AVEVO MOLTI FRATELLI E SORELLE



SAI, AI MIEI TEMPI NON ERAVAMO COSÌ POCHI DA QUESTE PARTI





e adesso
dove sono?

MOLTI DI NOI FURONO
TAGLIATI PER FAR SPAZIO
AGLI EDIFICI



E IL LORO LEGNO È
STATO USATO PER
COSTRUIRE E SCALDARE
LE CASE...



SE L'UOMO CONTINUERÀ A
SFRUTTARE L'AMBIENTE
PRESTO PIANTE E ANIMALI
SCOMPARIRANNO



REALIZZATO DA:
AZZONI FRANCESCA
BARIGAZZI FRANCESCO
BERTOLINI LAURA
BONDESANI CHIARA
DONÀ MASSIMO
GALEOTTI LUCIA
GUAJUMI FABRIZIO
STELLA JONGBLOED
MALACARNE ALEX
MONDADORI MATTEO
PAPARIELLO VERONICA
PASTORELLO CLEO
RAMELLI ELENA
SORRENTINO ALICE

I.S. "STROZZI" PALIDANO