



Liceo Artistico  
Alessandro Dal Prato

# QUADRIERA

*Trattieni la sostenibilità!*

*Riutilizzo di materiali abbandonati per la realizzazione di cornici artistiche eco-sostenibili*

## Gruppo Dal Prato 4

Asia Billo, Francesco Mantovani, Alice Bianchetti, Alessandra Prevedelli, Marta Arrighi, Giulia Pizzitola, Ilaria Spotti, Elisabetta Boca, Cristian Marocolo, Ilaria Piazza, Alice Talamoni.

Docente tutor: prof.ssa Chiara Bettoncelli

Promosso e organizzato da



Con il sostegno di



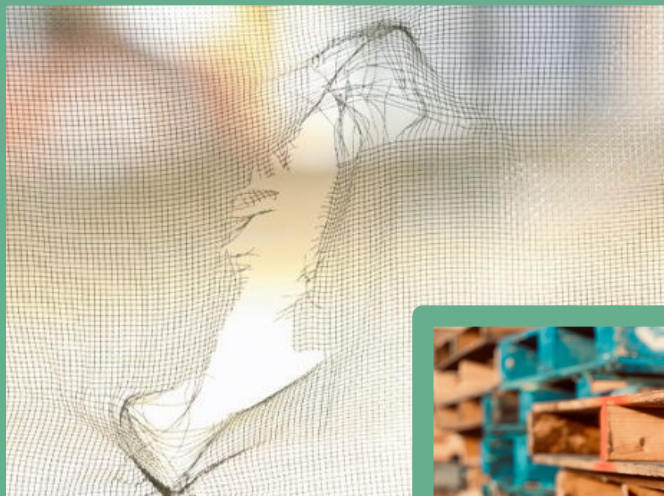
ECONOMIA CIRCOLARE: CONOSCI, COMUNICA E CAMBIA!

**LABORATORIO DI COIDEAZIONE  
UN'IDEA PER IL CAMBIAMENTO**



# IL PROBLEMA

*Le zanzariere dismesse gettate in discarica o, nei casi peggiori, abbandonate abusivamente e l'eccessiva quantità di scarto di legname prodotta da alcune aziende del settore infissi e serramenti, sono problemi trascurati.*

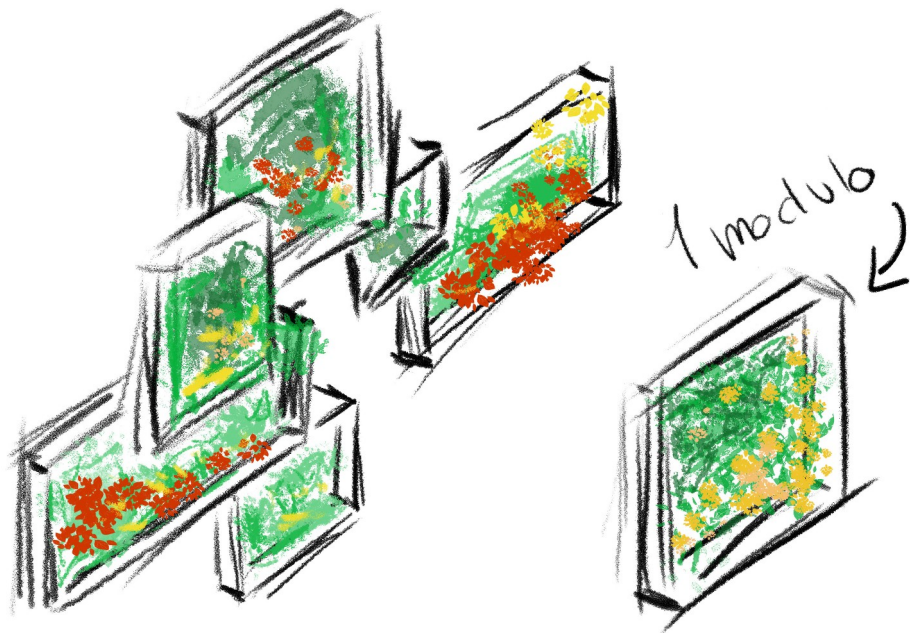


Abbiamo rilevato che durante l'estate, alcune aziende del nostro territorio che si occupano di riparare e/o sostituire le zanzariere rotte, si ritrovano quantità spesso importanti di reti danneggiate da smaltire. Queste reti sono composte da **fibra di vetro rivestita di PVC**, un multi-materiale che non ha processi di riciclo. Inoltre le stesse aziende usano **pallet di legno**, per la movimentazione dei semilavorati, che quando si rompono o diventano in esubero, sono anch'essi da smaltire.





# LA SOLUZIONE



All'interno del terriccio saranno seminati fiori, muschi e licheni vivi che oltre alla funzione di arredo svolgeranno anche una funzione depurante per l'ambiente.

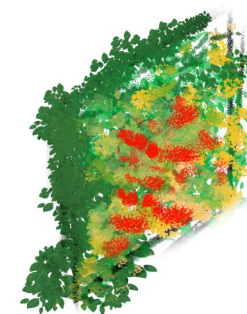
La nostra soluzione prevede di recuperare queste reti rotte e dismesse e utilizzarle per la creazione di **quadri vegetali**, non stabilizzati ma vivi.

Queste opere sono composte da un'intelaiatura di legno recuperato da pallet rotti e dismessi, all'interno della quale sarà immesso e compattato un terriccio a base di sfagno (fibroso), tenuto in posizione verticale dalle reti di zanzariera recuperate e appositamente sagomate.



- cornice in pallet
- zanzariera
- terriccio

+



- piantumazione fiori, muschi, licheni assorbi CO2



# I PUNTI DI FORZA

**Il nostro progetto ha un duplice scopo:**

- riutilizza pezzi di reti e legno grezzo altrimenti destinati alla discarica;
- depura gli ambienti dalla CO<sub>2</sub>.



**Materiali, spazi, richiesta del mercato:**

- il materiale necessario alla produzione del telaio e della base delle nostre *Quadriere* è a costo zero;
- gli spazi e le strumentazioni utili al progetto sono già disponibili a scuola, soprattutto nel laboratorio di ebanisteria;
- negli ultimi anni, il settore in cui intendiamo inserirci ha visto un boom di richieste di quadri vegetali eco-compatibili ed eco-sostenibili.



# BUSINESS MODEL

## ***1- Raccolta***

Le aziende partner si occuperanno di stoccare le reti danneggiate che noi recupereremo da loro a cadenza mensile, insieme al legno dei pallet rotti e dismessi.

## ***2- Produzione***

Sarà necessario acquistare terriccio e semi delle varietà vegetali che vogliamo impiantare. Il costo per queste materie si ipotizza su una media di € 5,00 per quadro.

## ***3- Produzione***

Avverrà a scuola durante le ore di PCTO, all'interno del laboratorio di ebanisteria e al team coinvolto sarà riconosciuto un credito formativo.

## ***4- Distribuzione***

Avverrà a scuola dove, durante un evento mensile di incontro con famiglie ed esterni, gli studenti si occuperanno della vendita di questo prodotto di design.

Chi vorrà portare a casa un'intera *Quadriera* o un modulo di essa, potrà devolvere una donazione che andrà a costituire un fondo cassa scolastico da utilizzare a vari scopi: dal supporto economico per la partecipazione a gite degli studenti meno abbienti, all'acquisto di materiale di consumo utile alla didattica (carta, colori, attrezzi).



# DESTINATARI • CLIENTI • MERCATO

Le entità coinvolte in questo progetto sono la scuola, le aziende che ci conferiscono i materiali di scarto e gli studenti che anno dopo anno si susseguiranno nella continuazione e sviluppo del progetto.

I clienti sono esterni, famiglie, o qualsiasi donatore che vorrà supportare il progetto acquistando le nostre *Quadriere* durante gli eventi dedicati: incontri tra studenti, insegnanti, famiglie, personale scolastico, cittadinanza e realtà del territorio.

Il mercato di riferimento è quello dei complementi di arredo creati con materiali di scarto o recupero.



# RISCHI - SOLUZIONI ALTERNATIVE - COMPETITOR

Un rischio potrebbe essere non avere legno a sufficienza dalle aziende partner. Nel caso ciò dovesse accadere, il legno necessario sarebbe recuperato dagli sfridi del laboratorio di ebanisteria presente nella nostra scuola.

Un secondo rischio potrebbe essere il gusto dei clienti che potrebbero avere preferenze per varietà vegetali diverse da quelle proposte.

Per ovviare al problema potremmo installare dei box suggerimenti durante gli incontri in cui chiediamo di esprimere le preferenze rispetto alle piante che si vorrebbero avere all'interno delle *Quadriere*.

Al momento, sul nostro territorio, non abbiamo competitor sulla nostra proposta.





# TEAM

- Alice Bianchetti e Francesco Mantovani: recupero e trasporto a scuola degli scarti di zanzariere e pallet.
- Asia Billo e Ilaria Piazza: progettazione tecnico-artistica dei complementi d'arredo.
- Alessandra Prevedelli, Marta Arrighi e Alice Talamoni: produzione iniziale delle *Quadriere*.
- Giulia Pizzitola e Ilaria Spotti: pianificazione, organizzazione e gestione degli eventi di incontro tra scuola e comunità esterna.
- Elisabetta Boca e Cristian Marocolo: comunicazione del progetto e gestione social sui diversi canali di istituto.

# PARTNER

- il Liceo artistico A. Dal Prato di Guidizzolo (MN) che metterà a disposizione macchine, strumenti e spazi;
- le aziende di settore *Ghizzi&Benatti srl* di Birbesi (MN), *Zanzar SPA* di Borgoforte (MN), *Tenda OK* di Volta Mantovana (MN), *Ferramenta Effebe* di Mantova, *Reani & C.* di Castelbelforte (MN), *Officine Rami* di Motteggiana (MN), che forniranno gli scarti di reti e pallet.





# PROIEZIONI DI SVILUPPO

In futuro la nostra proposta potrebbe davvero diventare un progetto imprenditoriale.

Una volta conclusi gli studi e raggiunta la maggiore età, potremmo immaginare di creare una start-up che si occuperà del design e della vendita di complementi di arredo sostenibili e bonificanti per gli ambienti, progettando quadri vegetali dalle forme componibili, adattabili ad ambienti dalla diversa fruizione (es. asili, scuole, case di riposo, ospedali), per portare un piccolo polmone verde e colorato anche all'interno degli edifici.



# STATO DELLA PROPOSTA

Abbiamo realizzato dei prototipi di questi prodotti, utilizzando per il momento anche materiali alternativi (perché più agevoli per tempi, spazi, trasporto e manipolazione) come carta, cartoncino, pezzi di prato in erba sintetica, per valutare dimensioni, estensioni e aspetto estetico che potrebbe avere il prodotto finito.

In luogo dei vegetali da farvi crescere all'interno, abbiamo elaborato degli origami, in modo da sperimentare anche un'ulteriore tecnica artistica e progettuale, che potrebbe a sua volta evolvere in un'ulteriore proposta creativa di design.

Abbiamo inoltre immaginato come da un solo modulo della *Quadriera*, si possa sviluppare un'intera installazione ambientale per moltiplicazione dello stesso, oppure progettando moduli dalle forme diverse, per composizioni a parete sempre diverse.





# CALL TO ACTION

Siamo davvero entusiasti di poter contribuire alla sostenibilità e alla circolarità con le nostre competenze e la nostra creatività.

Lavorare al design di questi quadri che usano materiali di scarto, ci ha fornito un nuovo approccio ed una nuova sensibilità alle materie che usiamo tutti i giorni ed in particolare quelle che usiamo per le nostre attività artistiche.

