

PUNTA AL FUTURO

"Sfruttale fino in fondo"

Riutilizzo di matite consumate come porta penne

Denise Zigola, Diego Meloni, Ilaria Verpa, Gaia Bassani, Giovanni Grimaldi 4LA

Promosso e organizzato da



Con il sostegno di



ECONOMIA CIRCOLARE: CONOSCI, COMUNICA E CAMBIA!

**LABORATORIO DI COIDEAZIONE
UN'IDEA PER IL CAMBIAMENTO**



IL PROBLEMA

Ogni anno al liceo artistico vengono consumate migliaia di matite, che quando diventano troppo corte per essere utilizzate vengo buttate.

parliamo di circa 5 matite all'anno per studente, che al Giulio Romano sono circa 650, per un totale di 3250 matite.



LA SOLUZIONE

Abbiamo pensato di recuperare le matite finite per creare dei porta penne, da vendere su un e-commerce da noi progettato. Questi porta matite saranno prodotti a partire da matite recuperate e resina di scarto avanzata dai progetti delle classi di arti figurative. Per ogni porta matite saranno necessarie circa 130 matite, nell'arco di un anno riusciremo a produrne 25.

I PUNTI DI FORZA

- Ebanisteria all'interno dell'istituto
- Tutti gli strumenti e i materiali utilizzati provengono dalla scuola e dagli studenti
- Il progetto è a costo zero



FATTIBILITÀ

Per rendere attuativo il progetto abbiamo immaginato di creare dei raccoglitori in cartone da installare ad ogni ala della scuola. Gli studenti saranno invitati a conferirvi le matite non più utilizzabili, che a fine primo quadrimestre (periodo più libero per noi del team) saranno recuperate, agglomerate in blocchi con l'utilizzo di resina e lavorate con gli strumenti e le macchine del laboratorio di ebanisteria. I porta matite (circa 25 all'anno) saranno venduti sul nostro e-commerce e i proventi serviranno a finanziare materiali e macchine o strumenti elettronici al servizio del laboratorio di grafica.

DESTINATARI

I destinatari della nostra proposta sono tutti gli studenti del Giulio Romano, a cui sarà chiesto di conferire in appositi raccoglitori le matite a fine vita

CLIENTI

I clienti saranno raggiunti dal nostro e-commerce grazie a delle campagne adv condotte sui diversi canali social

MERCATO

Il mercato di riferimento è quello della produzione e vendita su e-shop di articoli artigianali

RISCHI E SOLUZIONI ALTERNATIVE

Un rischio relativo alla nostra proposta potrebbe essere il mancato conferimento nei nostri raccoglitori delle matite esauste. Per ridurre al minimo questo rischio, oltre a manifesti e locandine affisse a scuola, potremmo creare delle campagne di informazione e di invito alla partecipazione sui canali social, istituzionali e non, della nostra scuola. Inoltre potremmo chiamare alla raccolta anche altri istituti per aumentare il numero della materia prima recuperata.

TEAM

- Gaia Bassani si occupa della gestione della raccolta delle matite.
- Ilaria Verpa è incaricata della comunicazione e della gestione social riguardo al progetto.
- Diego Meloni e Giovanni Grimaldi si occuperanno dello sviluppo e della produzione dei porta matite.
- Denise Zigola si occuperà della vendita e distribuzione sulla piattaforma di e-commerce.

PARTNER

Il partner del nostro progetto è la scuola, in particolare nella persona di Antonio Molino, responsabile del laboratorio di ebanisteria.

PROIEZIONI DI SVILUPPO

Provata la validità del nostro progetto nell'arco di un triennio, potremmo estendere il nostro progetto anche sul recupero di altri materiali, ad esempio la segatura e gli sfridi di legno e vetro, con i quali realizzare altri manufatti da vendere sul nostro e-shop.

Potremmo poi estendere la raccolta ad altri istituti per aumentare il volume di produzione.

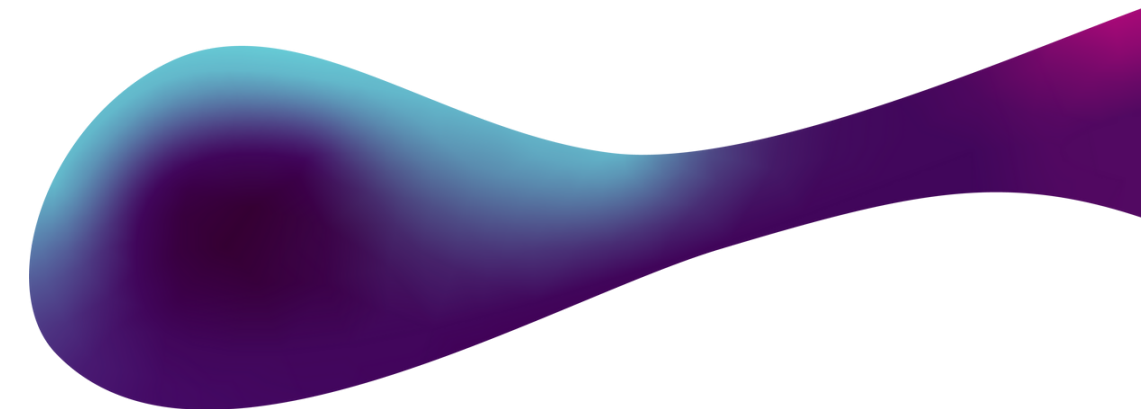
Inoltre, potremmo proporre il nostro modello ad altre scuole d'arte sulla provincia di Mantova.





STATO DELLA PROPOSTA

stiamo lavorando ad alcuni prototipi all'interno dei nostri laboratori.



La nostra è un'idea innovativa e originale di riciclo, che consiste nel dare una seconda vita alle matite ormai inutilizzabili, creando oggetti utili per tutti gli studenti e i docenti delle scuole.

**DAI "COLORE" ALLA
SOSTENIBILITÀ!**