



MICI Scan

Pitch Deck - Startup Weekend
Mantova 2024



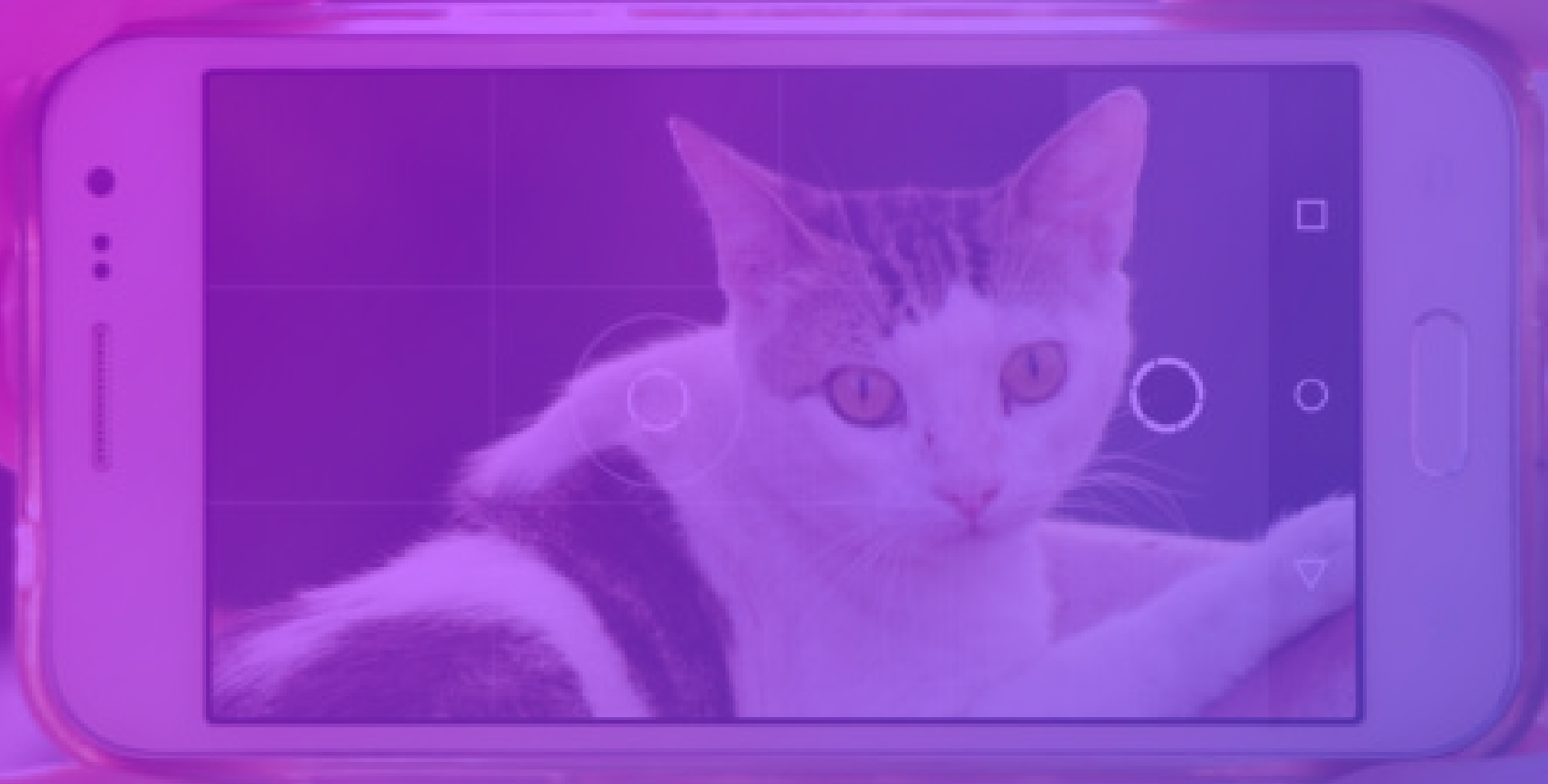


M

I


C

I



A person's hands are shown holding a smartphone horizontally. The phone's screen displays a close-up photograph of a white cat with orange eyes. The entire image is overlaid with a semi-transparent purple-to-blue gradient. Large, bold, white text is centered over the image, reading: Malattie
Infiammatorie
Croniche
Intestinali.

**Malattie
Infiammatorie
Croniche
Intestinali**

A light blue silhouette map of Europe is shown in the background. Overlaid on the map are several yellow stars, similar to the flag of the European Union, arranged in a semi-circular pattern across the continent.

7 milioni sono le persone in europa che soffrono di patologie croniche intestinali con costi di ospedalizzazione di 10000 euro a paziente

le MICI coinvolgono circa 300 mila persone in Italia

IL PROBLEMA



Non riuscire a riconoscere i cibi trigger

Esistono dei cibi che si definiscono trigger, che scatenano la reazione immunitaria caratteristica della patologia.

Il problema, per questi pazienti, è spesso isolare questi alimenti, che sono strettamente caratteristici e diversi per ogni persona.



Visite di controllo che non portano benefici

Spesso nelle visite il medico incoraggia il paziente ad essere medico di se stesso.



I pazienti perdono subito interesse nei diari alimentari

Le interfacce delle app digitali sono poco intuitive e si limitano a una lista di alimenti da inserire.



LA SOLUZIONE



Basta una foto!



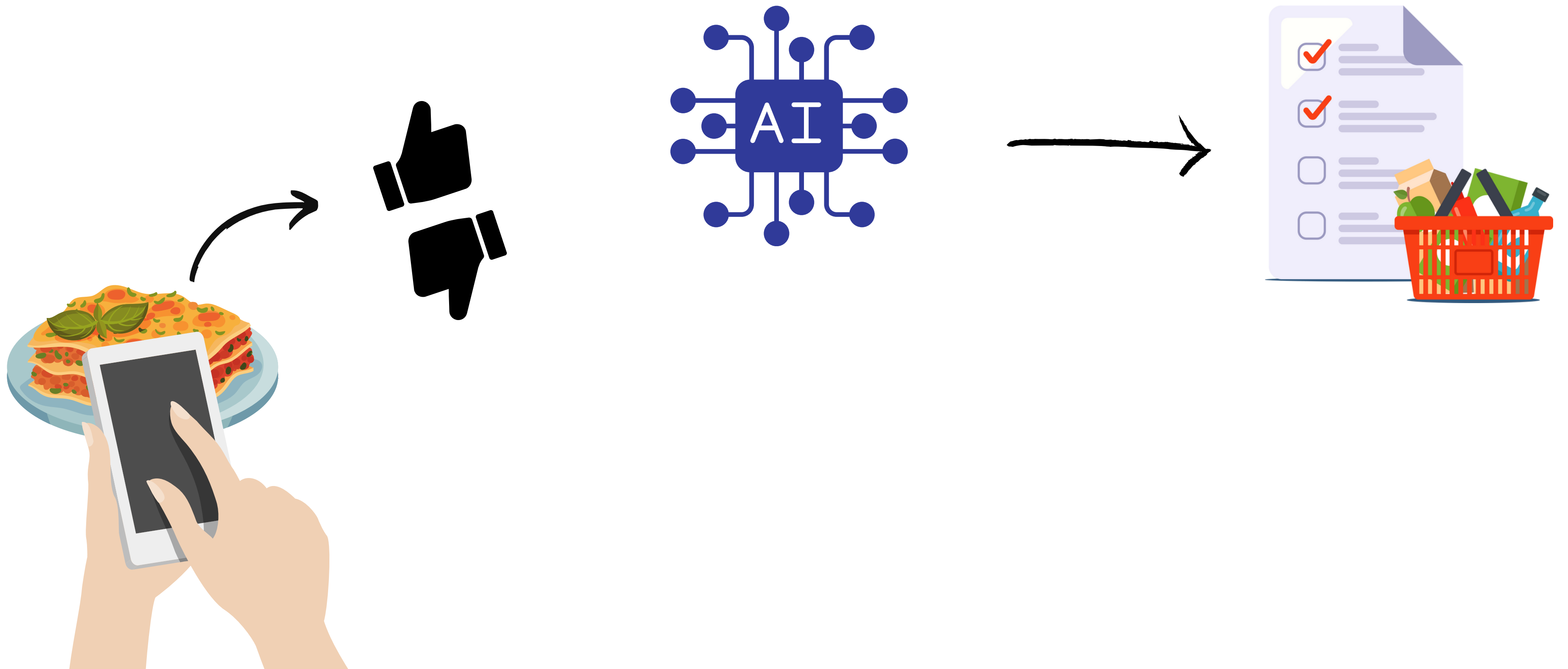
Monitora lo stato di salute con un click



Identificare i cibi trigger tramite un algoritmo di ML



COME FUNZIONA

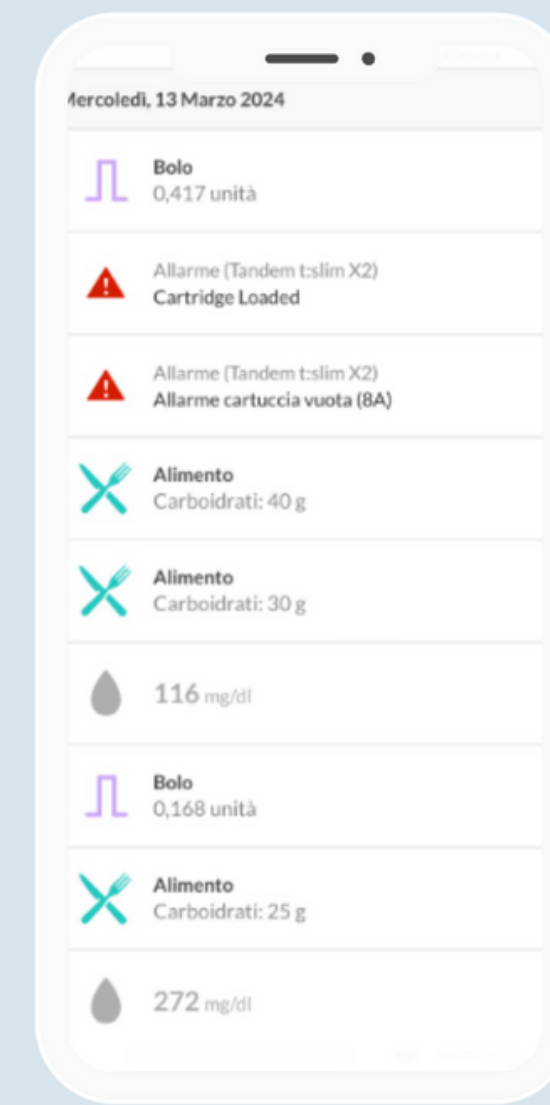
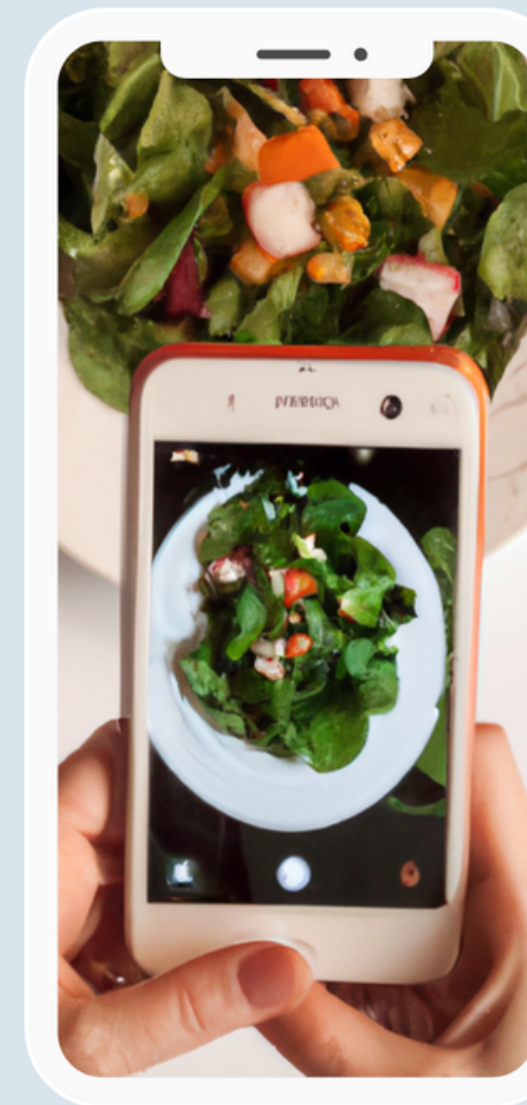


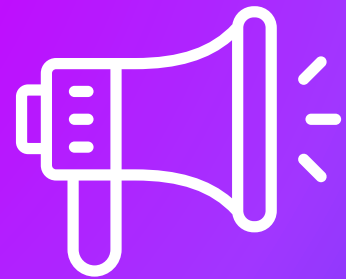
MVP

MICISCAN

MICIScan: a solution for tracking your food intake through photos of your meals

Tailored for individuals with chronic illnesses, our app analyzes your meals alongside your well-being status with AI to provide comprehensive insights into which foods may be triggering discomfort.





VALIDATION

01

Osservatorio sanità digitale
Politecnico di Milano:
i pazienti spenderebbero
fino a 100 euro per un'app di supporto.

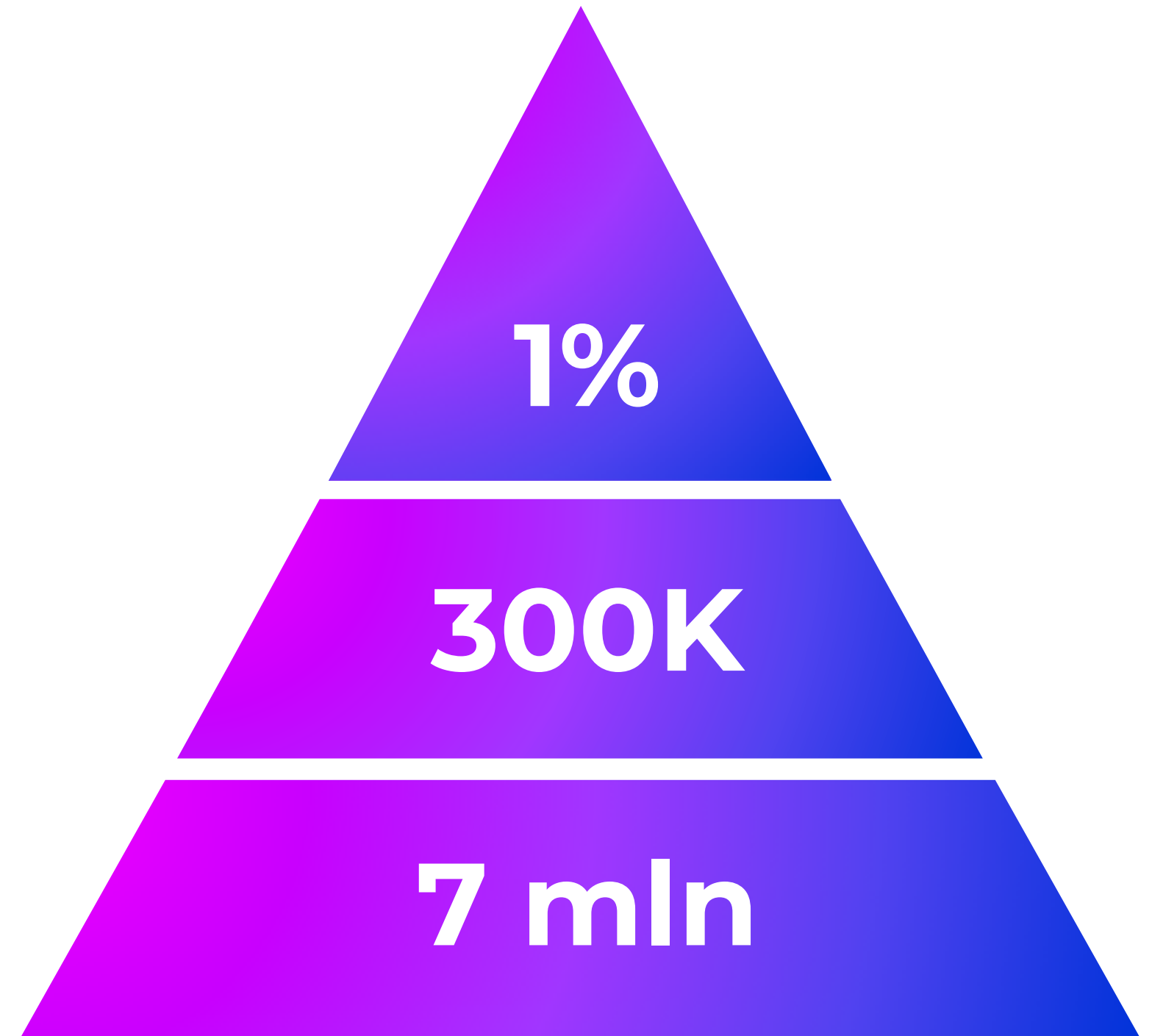
02

I pazienti vogliono ridurre i contatti con il medico
per evitare opinioni contrastanti e fuorvianti.

**Early Adopters: millennials, digitalizzati,
consapevoli della patologia**

Target Market

SOM	PAZIENTI MICI ITALIANI CHE USANO APP
SAM	PAZIENTI MICI IN ITALIA
TAM	PAZIENTI CON MICI IN EUROPA





B2C BIZ MODEL

Pricing ●

Venderemo l'app al consumatore finale attraverso gli app store (Android ed iOS) con un modello a subscription.

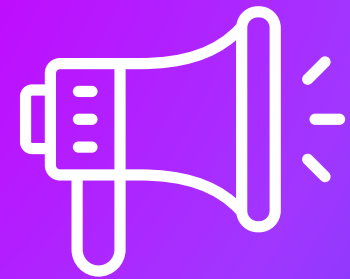
Pricing: abbonamento mensile (**5,99 €/mese**) oppure annuale (20% off sul full price per **56 €/anno**).

Partnerships ●

“Takeover” dell'app da parte di brands interessati al nostro target (settore farmaceutico, nutraceutico, alimentare specializzato, etc). Il brand designato sponsorizzerà l'app con una collaborazione di 6 mesi (brand identity, cross-campagne mktg).

Ad Supported ●

Concederemo spazi pubblicitari ai brand di cui sopra per un ulteriore revenue stream.



Abbiamo
bisogno di

01

DEVELOPER

02

CONSULENTE LEGALE

03

DATA ENGINEER

Our Team



SAMANTHA ZANCA
Ingegnere Biomedico
Esperienza in Terapie Digitali



MICHELE TESSARI
Business Development
10+ anni di esperienza nelle
Malattie Croniche



ANDREA M. RIZZIERI
5+ anni di esperienza nel
Marketing Farmaceutico



ARIANNA FOSSATI
Ingegnere Elettronico
Esperienza in Programmazione

Thank you



La nostra landing page

