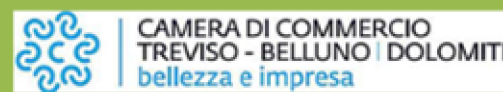


# TAPPI IN GIOCO

# SE I TAPPI RIUTILIZZERAI GIOCARE POTRAI

Bolzan Gabriele, Capraro Giacomo, Collazuol Nicola  
Paolo, Fejzullahu Gresa, Pasotto Layla, Roldo Greta,  
Sonzogni Alessandro, Vulpe Sofia



In rete con



Con il supporto organizzativo di



Con il sostegno di



ECONOMIA CIRCOLARE: CONOSCI, COMUNICA E CAMBIA!

LABORATORIO DI COIDEAZIONE  
UN'IDEA PER IL CAMBIAMENTO



# PROBLEMA

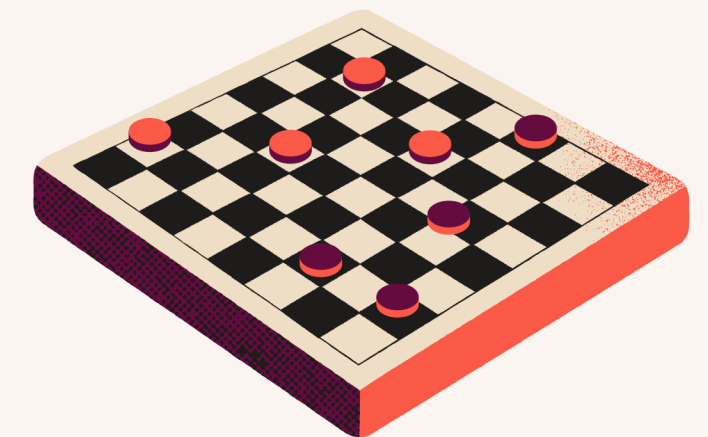
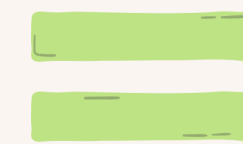
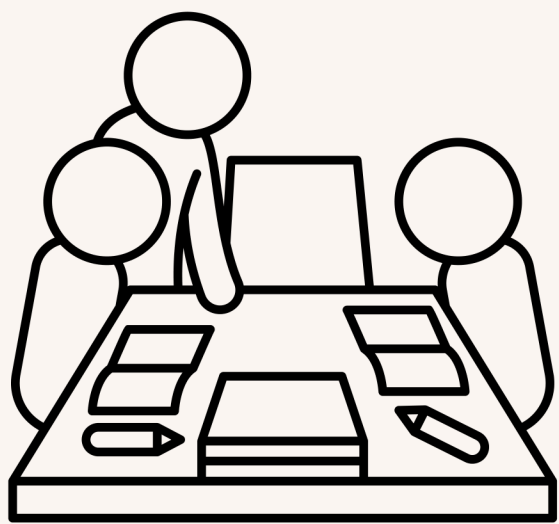
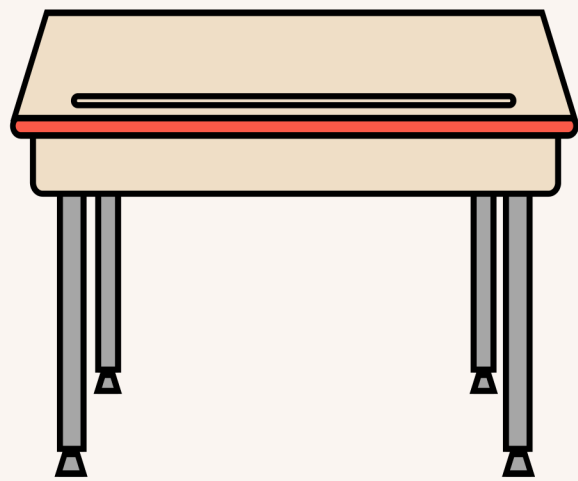
-> Centinaia di banchi vecchi e inutilizzati nelle scuole vengono lasciati nelle cantine o gettati nelle discariche.

-> Inoltre, si stima che ogni anno finiscano nei mari e negli oceani tra 4,8 e 12,7 milioni di tonnellate di plastica. Questi rifiuti possono includere una varietà di oggetti di plastica, tra cui TAPPI.



# SOLUZIONE

Realizzare GIOCHI  
da tavolo o di  
società utilizzando  
BANCHI inutilizzati e  
TAPPI di bottiglia  
riciclati, includendo  
gli individui facenti  
parte  
dell'associazione  
SOCIETA' NUOVA.



# PUNTI DI FORZA - ASPETTI DISTINTIVI

->INCLUDERE soggetti diversamente abili e soggetti spesso non coinvolti in attività sociali e utili alla società

->RIUTILIZZARE materiali spesso non riciclati correttamente

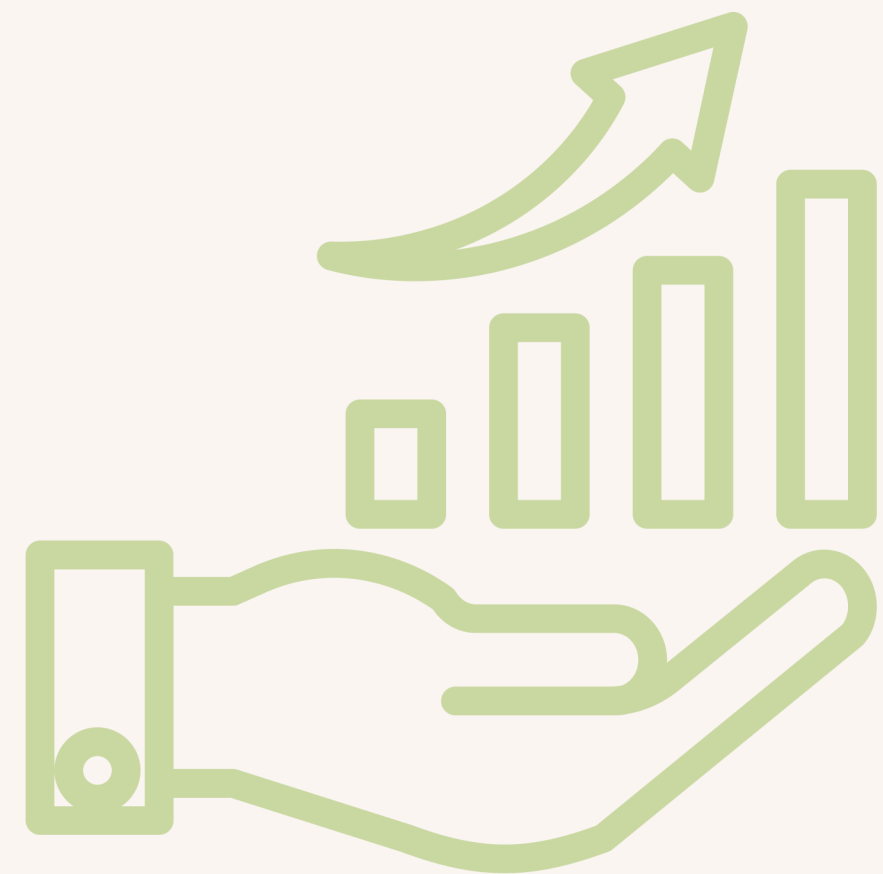
->UTILIZZARE la propria creatività

->Tutto INTERNO alla scuola



# **BUSINESS MODEL**

- **Raccolta tappi in appositi raccoglitori nelle scuole primarie**
- **Prendere dalle scuole superiori, medie ed elementari i vecchi banchi.**
- **Realizzare giochi da tavolo all'interno delle scuole per evitare costi inutili per trasporto dei banchi**



# DESTINATARI

Dato che i banchi sono un bene pubblico, la loro vendita è proibita. Per questo gli unici destinatari sono le SCUOLE stesse.



# RISCHI - SOLUZIONI ALTERNATIVE

**Rischio:** potrebbero essere meno duraturi rispetto a quelli commerciali.

**Soluzione:** Rafforzare le strutture con ulteriori supporti e materiali di rinforzo. Testare i prototipi per verificarne la resistenza e la durabilità.

**Rischio:** potrebbero non essere ben accolti dal mercato o dagli utenti finali.

**Soluzione:** Promuovere il progetto sottolineando i benefici ambientali e sociali. Offrire sessioni di gioco dimostrative e raccogliere feedback per migliorare i prodotti.



# IL NOSTRO TEAM

Il nostro team è composto da Bolzan Gabriele, Capraro Giacomo, Collazuol Nicola Paolo, Fejzullahu Gresa, Pasotto Layla, Roldo Greta, Sonzogni Alessandro e Vulpe Sofia. Il nostro è un gruppo dinamico e versatile.



La nostra cooperazione promette risultati molto buoni, con un approccio sempre orientato al raggiungimento dell'obiettivo e alla crescita continua.

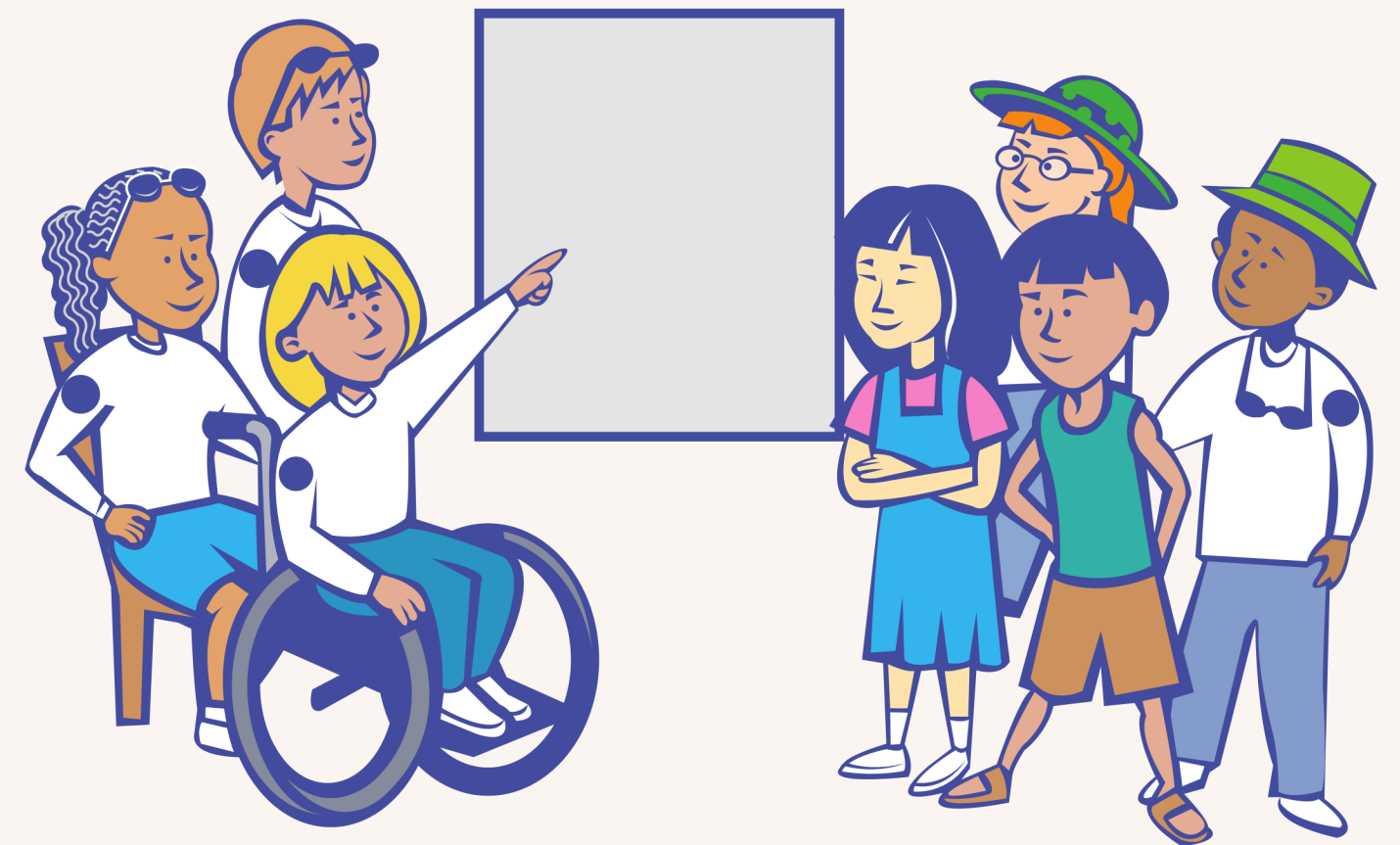




# **I NOSTRI PARTNER**

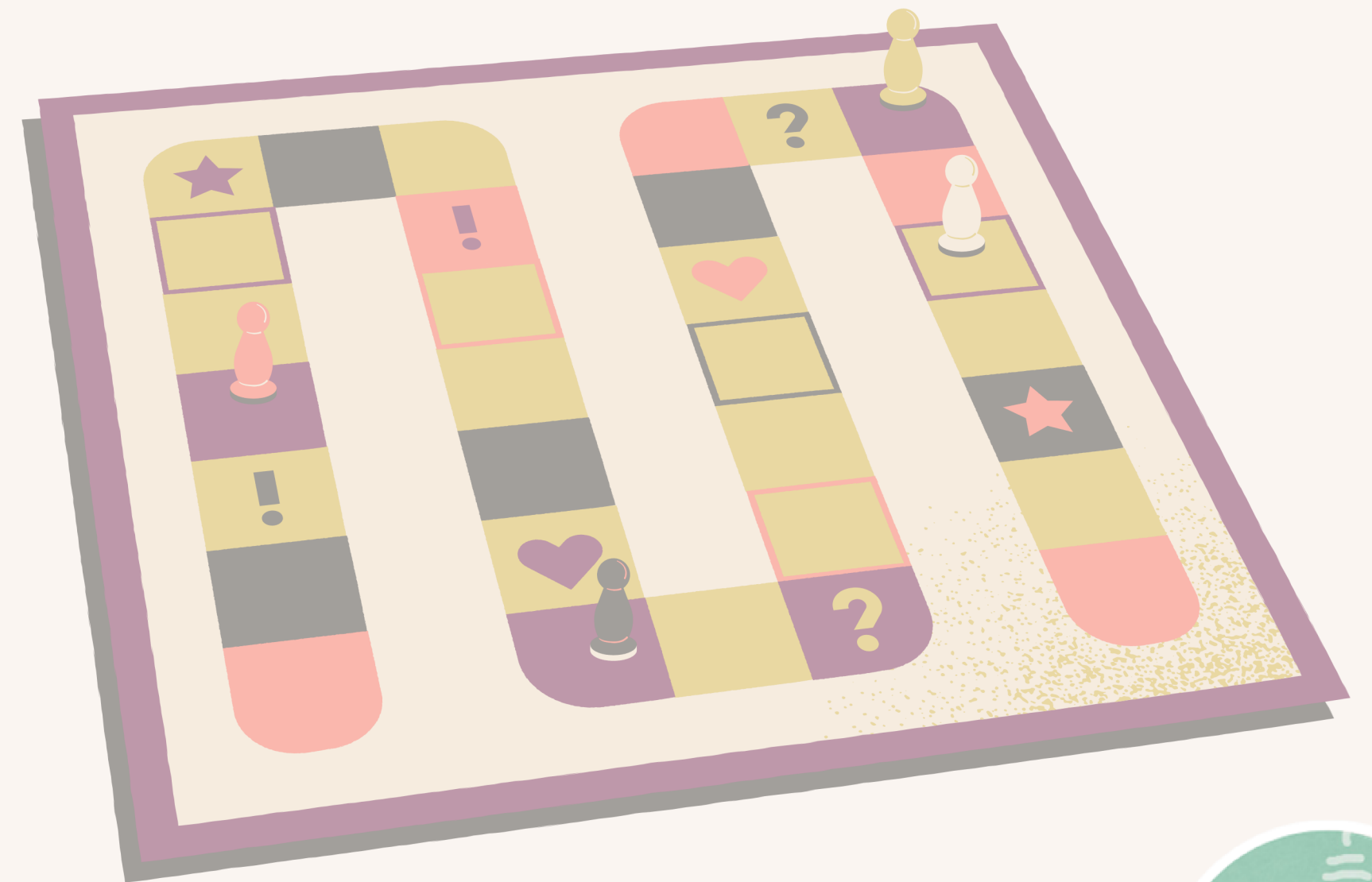
**-> l'associazione SOCIETA' NUOVA di Belluno.**

**-> le SCUOLE dell'infanzia, elementari, medie e superiori.**



# PROIEZIONI DI SVILUPPO

Speriamo che il nostro progetto riesca a realizzarsi dato che abbiamo a cuore il riuso di banchi abbandonati nelle scuole e con il nostro progetto pensiamo di riuscire a riutilizzare circa 20 banchi per scuola trasformandoli così in nuovi giochi da tavolo.



# STATO DELLA PROPOSTA

Il progetto verrà realizzato a partire dal prossimo anno scolastico.

I banchi verranno pitturati in base ai gusti di chi aderisce al progetto, mentre i tappi verranno utilizzati come pedine del gioco.

Diamo spazio alla creatività!



# CHIUSURA - CALL TO ACTION



Trasformiamo *RIFIUTI* in *GIOCHI*,  
*COMUNITA'* in *CREATIVITA'* e  
*SOSTENIBILITA'* in *REALTA'*!

