

TRUCCHI PER UN PIANETA PIÙ VERDE

Make-up Your Day

Recupero di packaging dei trucchi scaduti o finiti. Pulizia delle palette per un corretto riciclo e utilizzo di esse per creare dei contenitori per acquerelli e/o tempere.

Gruppo Pitentino 1
3A AFM

Barusi Ludovico, Bassani Giulio, Bertasi Alessandro, Cella Raffaele, Hotca Miriam, Nabbar Ahmed, Paduraru Matei, Picari Sara, Vicenzi Riccardo



COMUNE DI
ROVERETO



Progetto ACQUA - Codice#D 012618/01/7
Questo progetto è finanziato dall'Agenzia
Italiana per la Cooperazione allo Sviluppo

ECONOMIA CIRCOLARE: CONOSCI, COMUNICA E CAMBIA!

**LABORATORIO DI COIDEAZIONE
UN'IDEA PER IL CAMBIAMENTO**

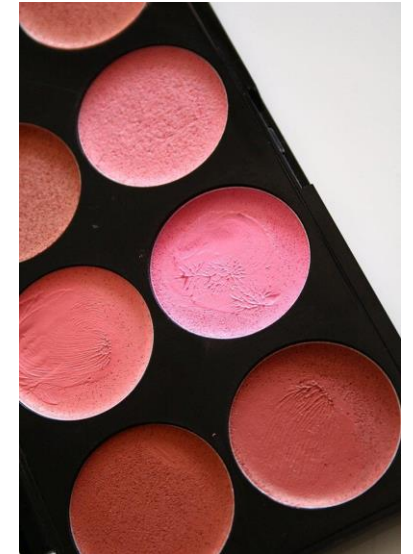


IL PROBLEMA

Il problema individuato verte sulle confezioni e palette dei trucchi esauste, in quanto il loro smaltimento avviene con il conferimento dell'indifferenziata, poiché il packaging è formato da più materiali come plastica, pezzi di metallo e polvere. Contiene inoltre il restante prodotto solitamente scaduto. Questo problema è accentuato dalla rapida scadenza del prodotto che varia dai 6 ai 30 mesi. Guardando solo alla nostra scuola, vengono buttate in media 1-2 palette all'anno per studentessa finendo nell'indifferenziata.

Questo risulta un problema per l'ambiente se non viene smaltito correttamente.

Si presume di raccogliere all'incirca 200/250 palette di make up visto il numero di ragazze presenti nella nostra scuola (250-300); in media quindi circa 1 palette per ogni ragazza.



LA SOLUZIONE

*Il nostro progetto prevede una **prima fase di recupero del materiale.***

Per recuperare le palette esaurite creeremo dei box di raccolta con dimensioni 30 x 30 x 100 cm da inserire nei bagni femminili, su cui disegneremo una grafica per invitare le ragazze a conferirvi le palette e boccette degli smalti esauriti.

Dal materiale recuperato otterremo residui in polvere dei trucchi che riutilizzeremo per creare tempere e pigmenti, oltre ai cofanetti che riutilizzeremo come tavola da acquerelli.

Con questi due output creeremo dei kit da pittura che doneremo alle scuole medie ed elementari.

In totale prevediamo di produrre circa 250 kit.



I PUNTI DI FORZA • GLI ASPETTI DISTINTIVI

- *È a basso costo;*
- *Possiamo interagire con i bambini più piccoli;*
- *È a scarto 0;*
- *Riutilizziamo materiale non riciclabile;*
- *Vengono utilizzati materiali naturali per creare le tempere (olio di lino);*
- *Potrebbe essere un'ispirazione per i genitori ma anche per altre scuole;*



FATTIBILITÀ • BUSINESS MODEL

Il recupero delle palette è affidato alle studentesse che si impegneranno a portarle a scuola una volta esaurite o scadute. Due volte all'anno (durante la settimana di sospensione didattica e alla fine del primo quadrimestre) questo materiale sarà prelevato dai nostri contenitori e utilizzato per il nostro progetto. Per la realizzazione dei nostri kit stimiamo un costo totale di circa €100 per l'acquisto di tempere, pigmenti da acquerello e pennelli. Ogni kit sarà composto da una palette carica di colori, 2 pennelli e una scatola per il loro contenimento. Stimiamo una produzione di 250 kit all'anno.



DESTINATARI • CLIENTI • MERCATO

I nostri destinatari saranno:

- *Le studentesse delle sedi del Pitentino che ci procureranno il materiale, quindi le palette e i barattoli di creme inutilizzate, scadute o finite, per poi produrne i kit.*
- *I clienti saranno per l'appunto le scuole elementari che potranno utilizzare i prodotti.*
- *Il mercato è relativo alla formazione nelle arti figurative e pittoriche.*



RISCHI • SOLUZIONI ALTERNATIVE • COMPETITOR

- *Il rischio è che essendo trucchi che potrebbero essere scaduti provocherebbero allergia,*
- *la soluzione è quella di indicare nel kit le sostanze e utilizzare una protezione come ad esempio i guanti,*
- *competitor: nulli.*



TEAM e PARTNER

- *Il team si dividerà i compiti in questo modo:*
Addetto al recupero e magazzino: Miriam e Sara
Social media manager: Raffaele
Addetto alla produzione del kit: Riccardo e Ahmed
Responsabile pubbliche relazioni (con le scuole primarie): Alessandro e Giulio
Comunicazione e grafica: Matei e Ludovico
- *I partner potrebbero essere le scuole, sia la nostra che quelle esterne come ad esempio le scuole elementari e/o il liceo artistico Giulio Romano;*
- *I rappresentanti d'Istituto ci aiuteranno a promuovere il nostro progetto per farlo presente agli studenti.*



PROIEZIONI DI SVILUPPO

Il progetto potrebbe essere condiviso a più scuole in modo da attirare e coinvolgere più persone nel recupero di questi packaging di trucco.

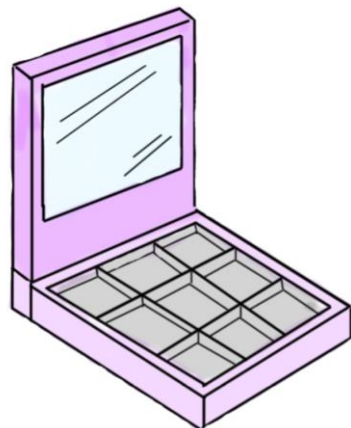
Attraverso il nostro progetto vogliamo ispirare anche altri studenti/studentesse facendo capire che è importante dare nuova vita alle cose invece che buttarle.



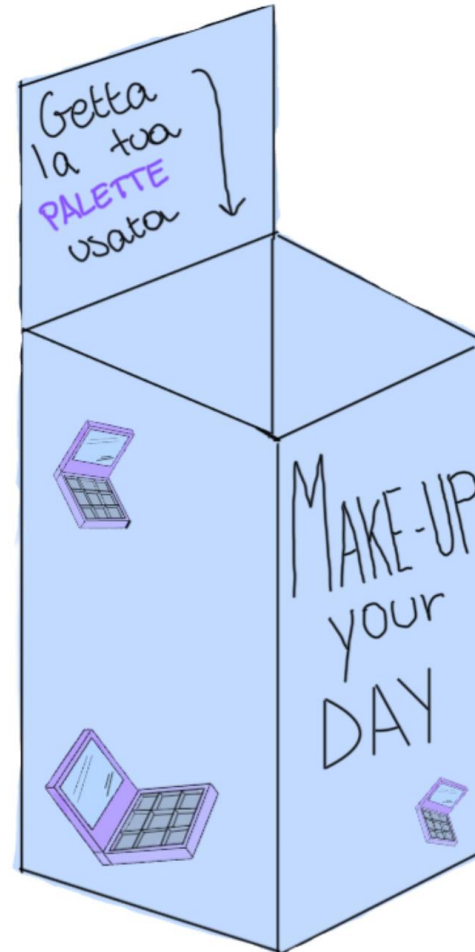
STATO DELLA PROPOSTA



Esempio di palette prima di essere pulita



Esempio di palette pulita da eventuali residui di make-up, usata come tavolozza per mettere i colori

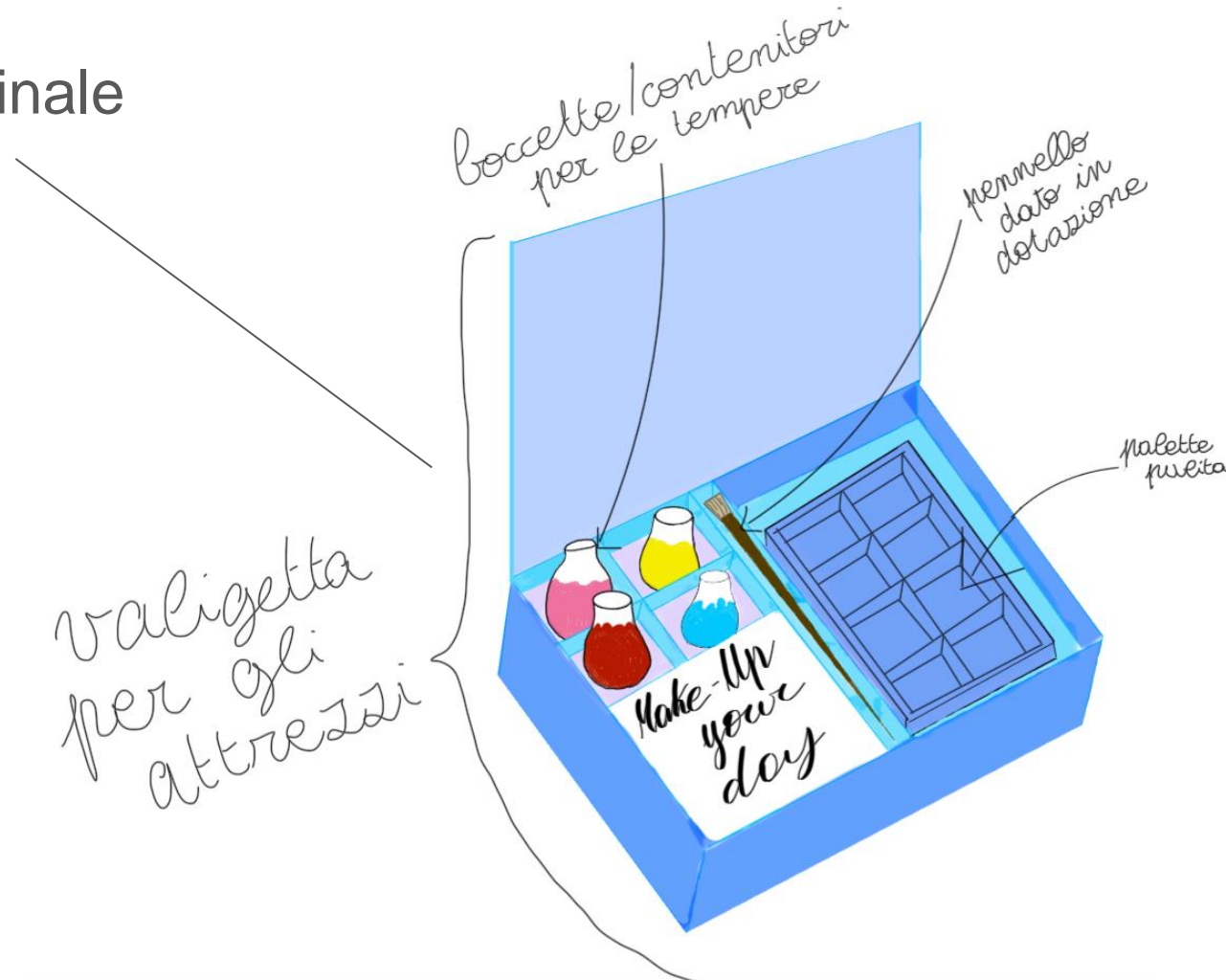


Box in cui raccogliamo la palette che verrà posizionata nel bagno delle ragazze.



STATO DELLA PROPOSTA

Prodotto finale



CHIUSURA • CALL TO ACTION

Con questo progetto miriamo a sprecare sempre meno questo tipo di oggetti e proviamo, inoltre, a dare una nuova vita a essi!

SE ANCHE TU CI CREDI, UNISCITI A NOI!!! 🙌

Per chi volesse, è possibile inserire una dodicesima slide con un'immagine evocativa dell'idea proposta..

