

(((Echo)))

Il tuo coach di comunicazione, sempre con te.



Arianna Fossati
Andrea Rizzieri

Elena Lucchini
Eleonora Carletti

30 Marzo 2025



Il 30% delle aziende affronta sfide maggiori a causa di **problemi di comunicazione**, che portano a perdita di tempo, opportunità e soldi.

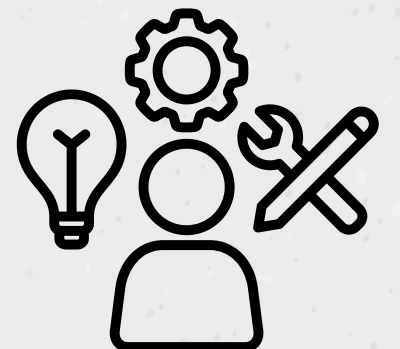
Fonti:

World Economic Forum

Forbes

Problema

Le aziende non riescono a fornire strumenti efficaci per migliorare la comunicazione tra tutti i dipendenti.





Le soluzioni attuali in azienda

Corsi di Comunicazione efficace e di Public Speaking

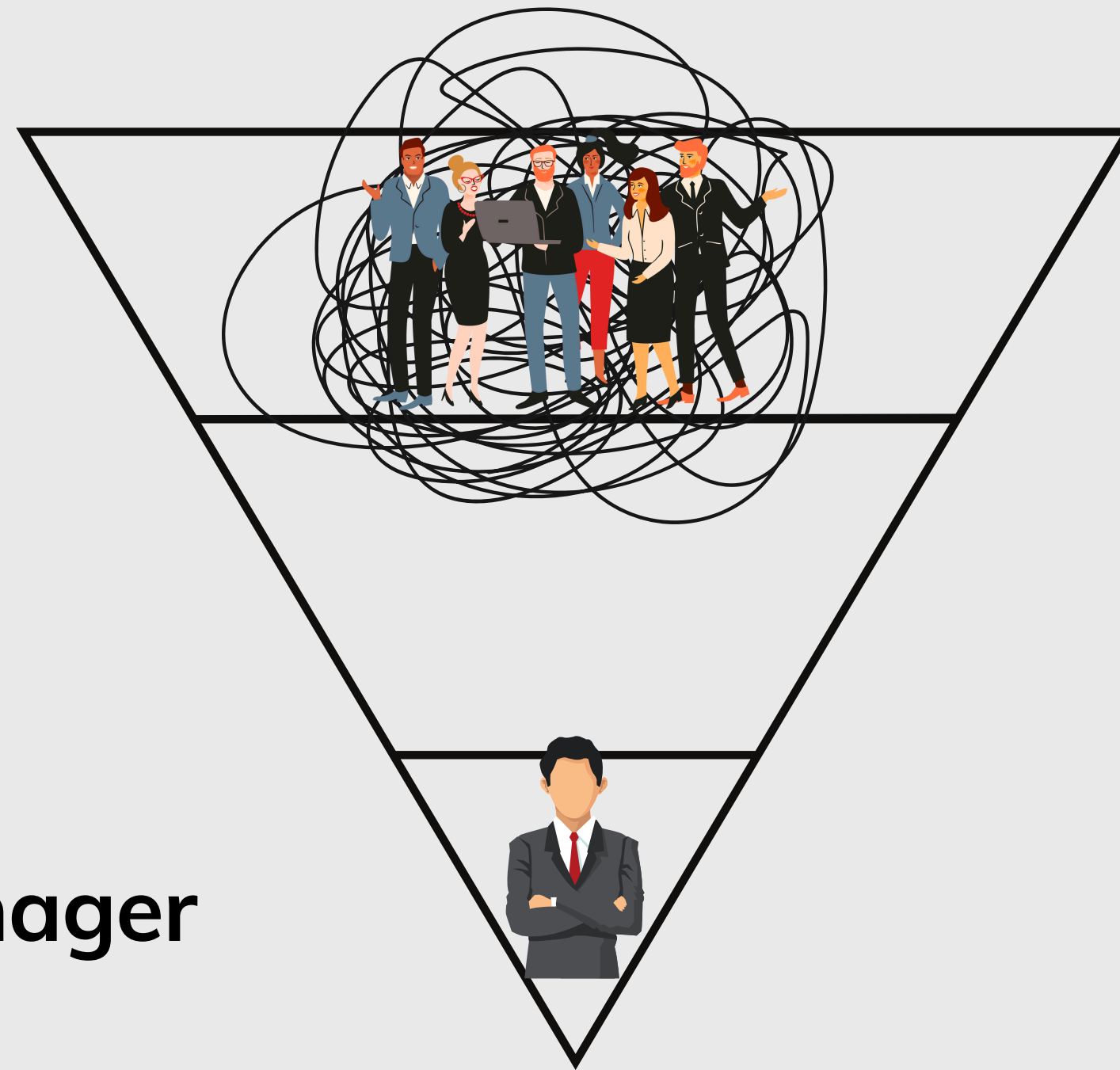


Destinati a pochi

Mancanza di personalizzazione

Pratica non sufficiente

Impiegati



Manager

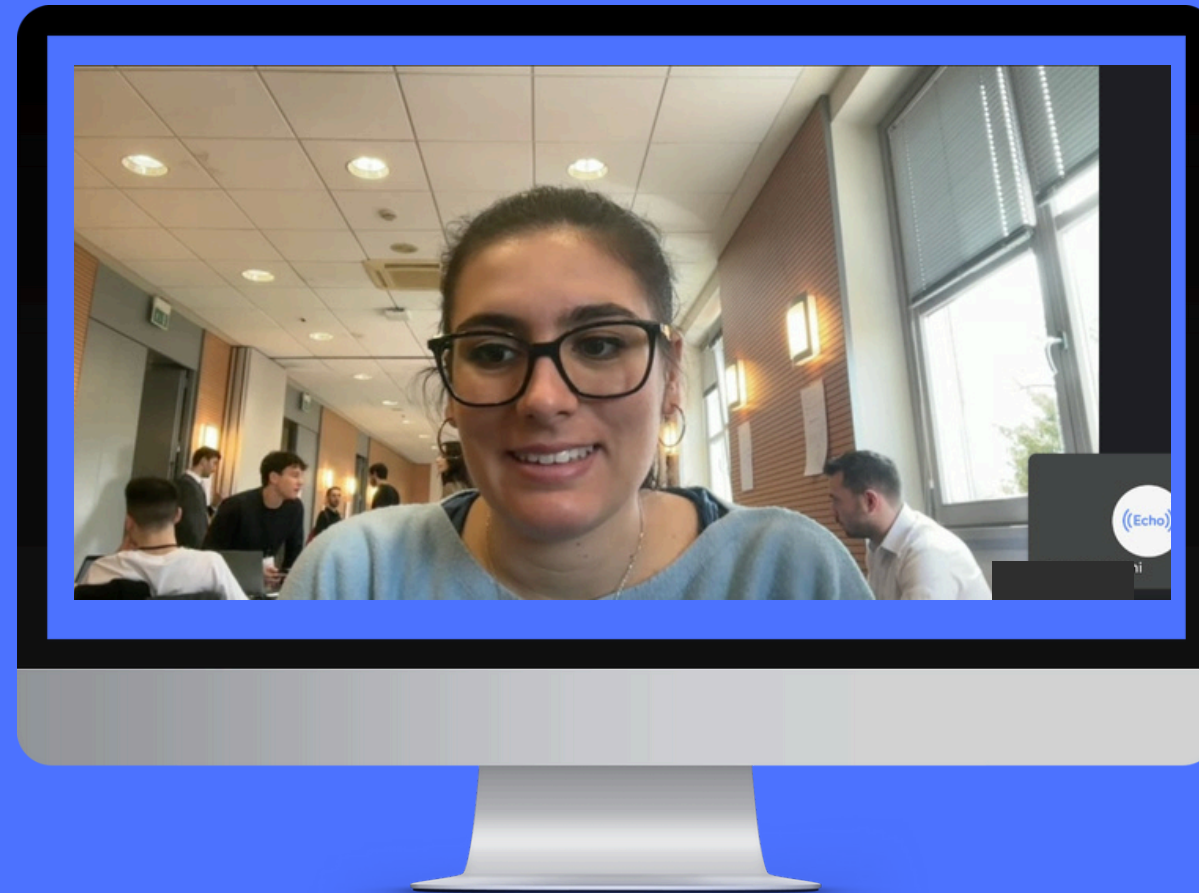
Vogliamo che ogni persona sviluppi abilità comunicative da leader, con il supporto di un coach personale sempre disponibile.



Il tuo coach di comunicazione, sempre con te.

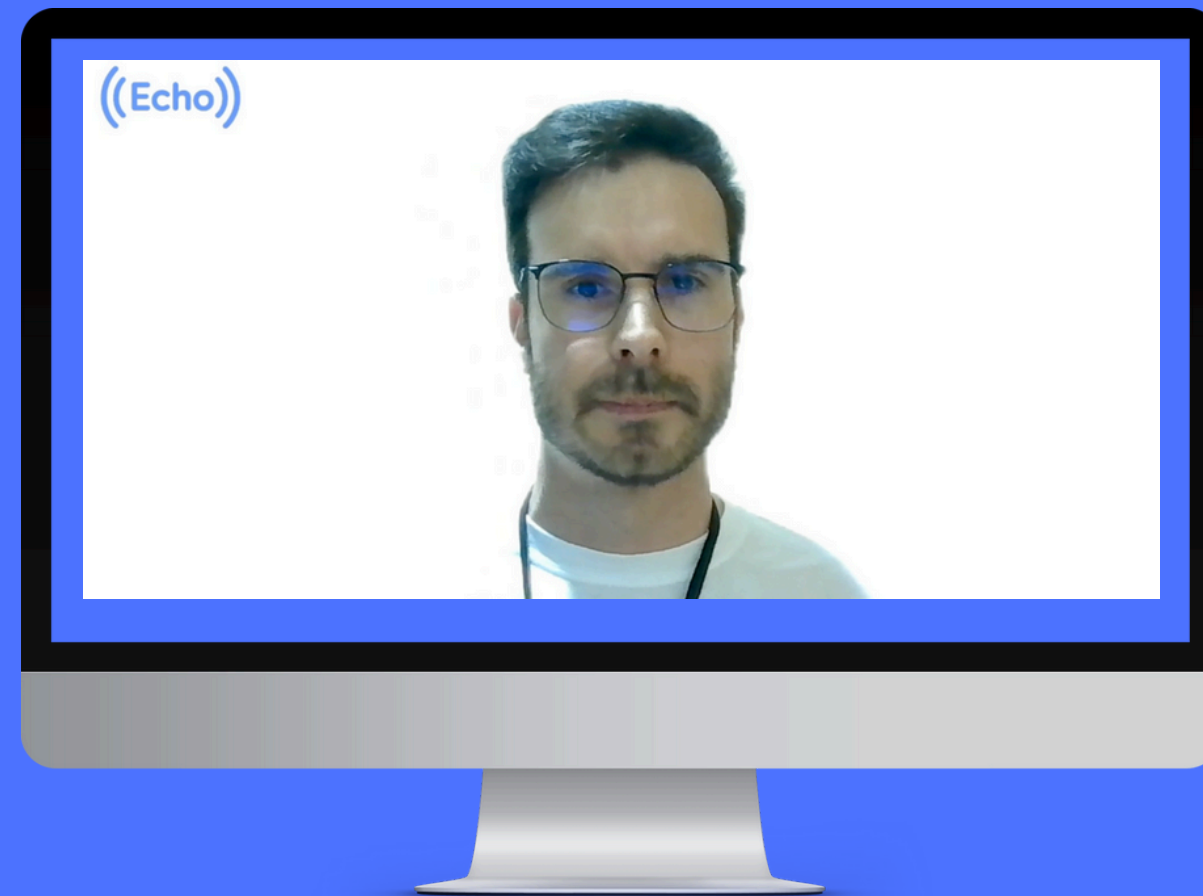
Echo è una "palestra digitale" per allenare le competenze comunicative, tramite interazioni guidate da coach AI.

Come funziona la web app



Descrivi la conversazione da simulare

Come funziona la web app



Creazione dell'avatar del tuo interlocutore

Come funziona la web app



Prova la conversazione ed ottieni i feedback dal coach Echo



24/7



Simulazione di scenari reali



Servizio personalizzato

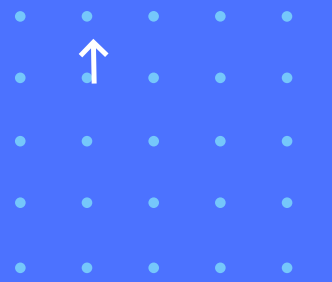


**Feedback validati da
esperti di comunicazione**



Esercizi di gestione emotiva

L'opportunità



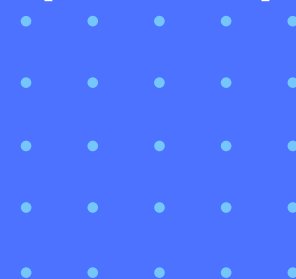
32 Bln €

Mercato formazione aziendale in EU

2024-2029 CAGR 7,6%

Key driver: diffusione dell'E-Learning

(Fonte)



TAM

53k

AZIENDE IN EUROPA >250 DIPENDENTI

SAM

6.8k

AZIENDE IN ITALIA >250 DIPENDENTI

SOM

3.4k

AZIENDE ITA CHE INVESTONO IN FORMAZIONE

Early adopters: aziende attente alla formazione e al benessere dei dipendenti, propense ad adottare il business coaching

MAPPA COMPETITOR



((Echo)) Revenue Model

AI Training Coach

€600

anno/user

- Coach AI testo e video
- Analisi verbale e non verbale
- HR Analytics di base
- Skills assessment periodico ogni 12 mesi



Executive coaching

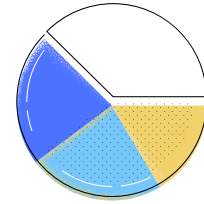
€1.500

anno/user

- Coach umano 1:1
- HR Analytics avanzate
- Skills assessment periodico ogni 3 mesi



Roadmap Go to market



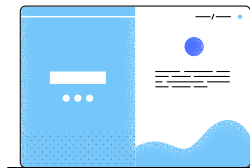
Step 1: Validazione

Q1 2025



Step 2: Prodotto e piattaforma

Q2 2025



Step 3: Lancio e acquisizione clienti

KAM, Digital marketing

Q3 2025



Step 4: Crescita e reclutamento coach

Q4 2025

Il Team



Arianna Fossati

Ingegnere Elettronico

“Mi piace risolvere i problemi!”



Eleonora Carletti

Data & AI Strategy

“Mangio dati a colazione”



Andrea Maria Rizzieri

Marketing Manager

“Mi appassiona trovare soluzioni tra domanda e offerta”



Elena Lucchini

Coach & Public speaking Trainer - Product Marketing

“Ti aiuto a dare voce alle tue idee”

SCOPRI COME FUNZIONA!



(((Echo)))

Il tuo coach di comunicazione, sempre con te.