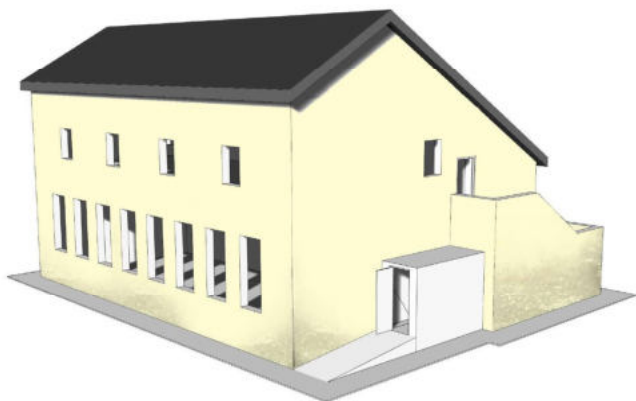
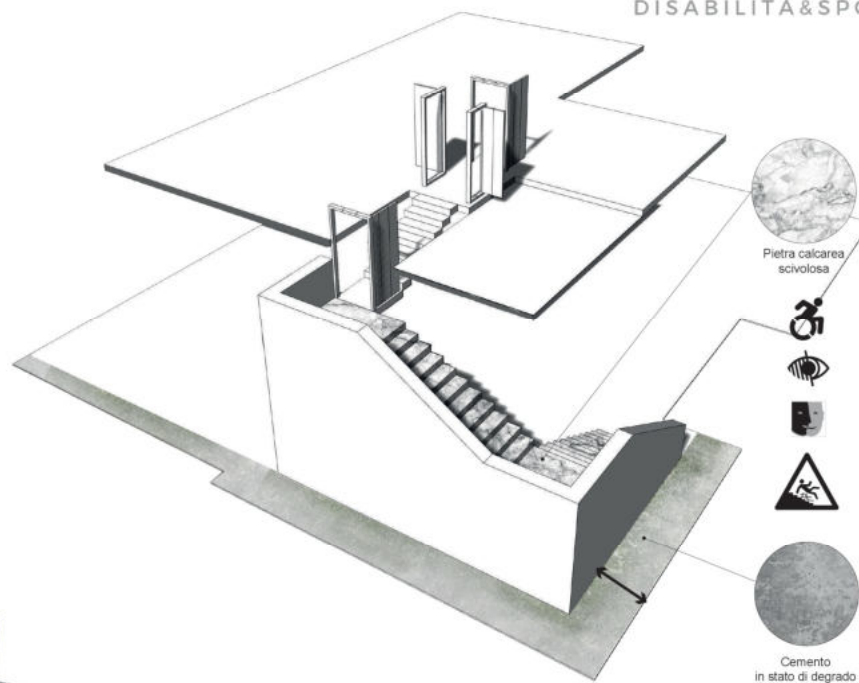
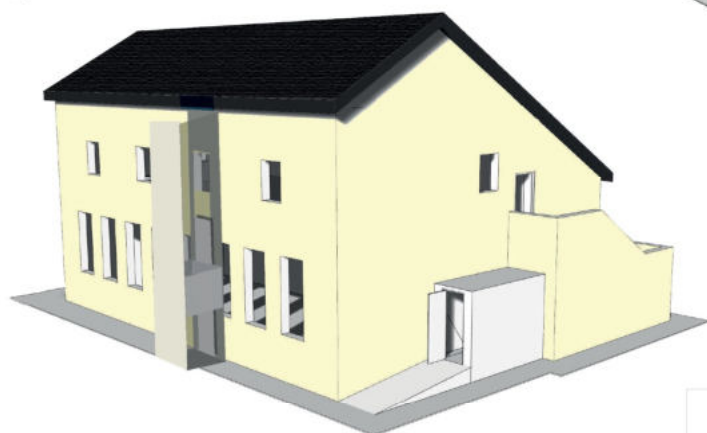
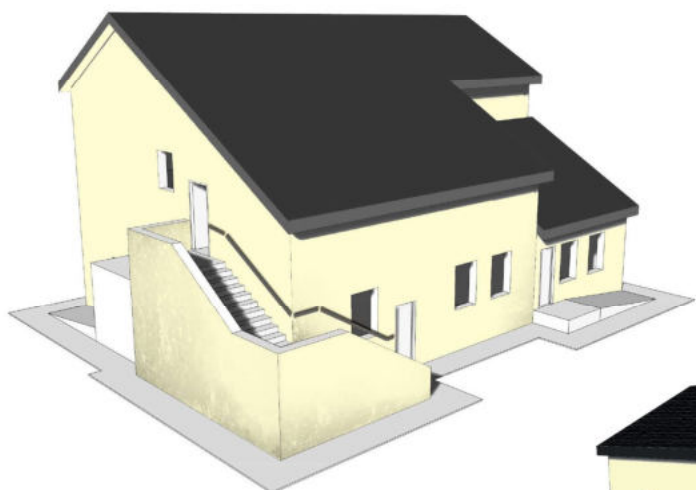


## NEEDS

**RENDERE ACCESSIBILE LA FUTURA SEDE DI ASD VERSO ONLUS LEVATA di Curtatone (MANTOVA)**

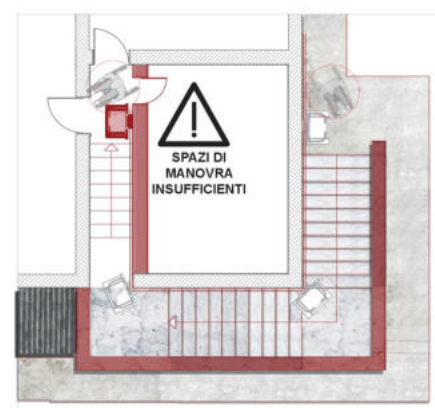
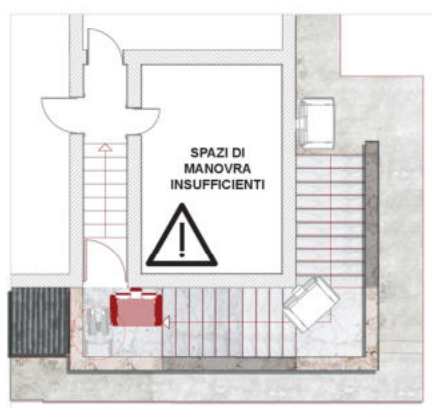
**ASD VERSO ONLUS**  
 Associazione Sportiva Dilettantistica Verso Onlus nasce nel 2009 dopo esperienze maturate nei contesti dello sport e dell'assistenza sociale.  
 Propone attività specifiche ed erogazione di servizi a 360 gradi, lavorando con diverse Associazioni locali con l'obiettivo ultimo dell'integrazione sociale di persone con diversi tipi di disabilità fisiche e cognitive.



## SOLUZIONE

**INSTALLAZIONE DI UNA PIATTAFORMA ELEVATRICE ESTERNA**

Progetto di eliminazione delle barriere architettoniche di un edificio esistente concesso dal Comune di Curtatone in comodato d'uso gratuito ad ASD VERSO come nuova sede dell'Associazione. Lo spazio messo a disposizione occupa il secondo piano della struttura e dispone di un unico ingresso non accessibile per la presenza di una doppia rampa di scale esterna ed una interna.  
 Essendo un edificio in muratura e non disponendo degli spazi minimi di manovra di una sedia a rotelle, la soluzione più economica e vantaggiosa è l'installazione di una piattaforma elevatrice esterna.



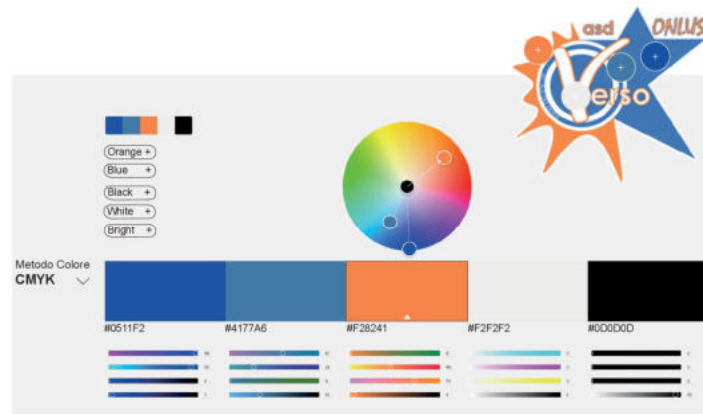
## RENDERE VISIBILE

Esigenza di un'associazione ONLUS è avere visibilità. Relegata al secondo piano di un edificio anonimo, la futura sede gode del vantaggio di trovarsi su una delle strade di connessione più importanti di Levata a poche centinaia di metri dalla scuola e dagli edifici rappresentativi.



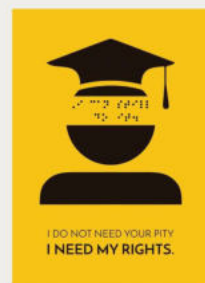
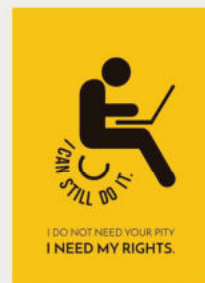
## RENDERE ATTRATTIVO

Il progetto sfrutta le potenzialità del COLORE rendendolo strumento di INTEGRAZIONE SOCIALE. Il Blu e l'Arancione, che definiscono l'identità visuale dell'Associazione, suscitano emozioni di socievolezza, energia, affidabilità e sicurezza.  
 Utilizzando una palette di colori contrastanti per indicare le diverse funzioni dell'edificio, si caratterizza un edificio anonimo richiamando l'attenzione, incuriosendo ed attraendo i visitatori.  
 Attraverso un design ed una grafica contemporanea si trasmette l'immagine di ragazzi giovani che vogliono divertirsi andando al di là delle singole abilità individuali

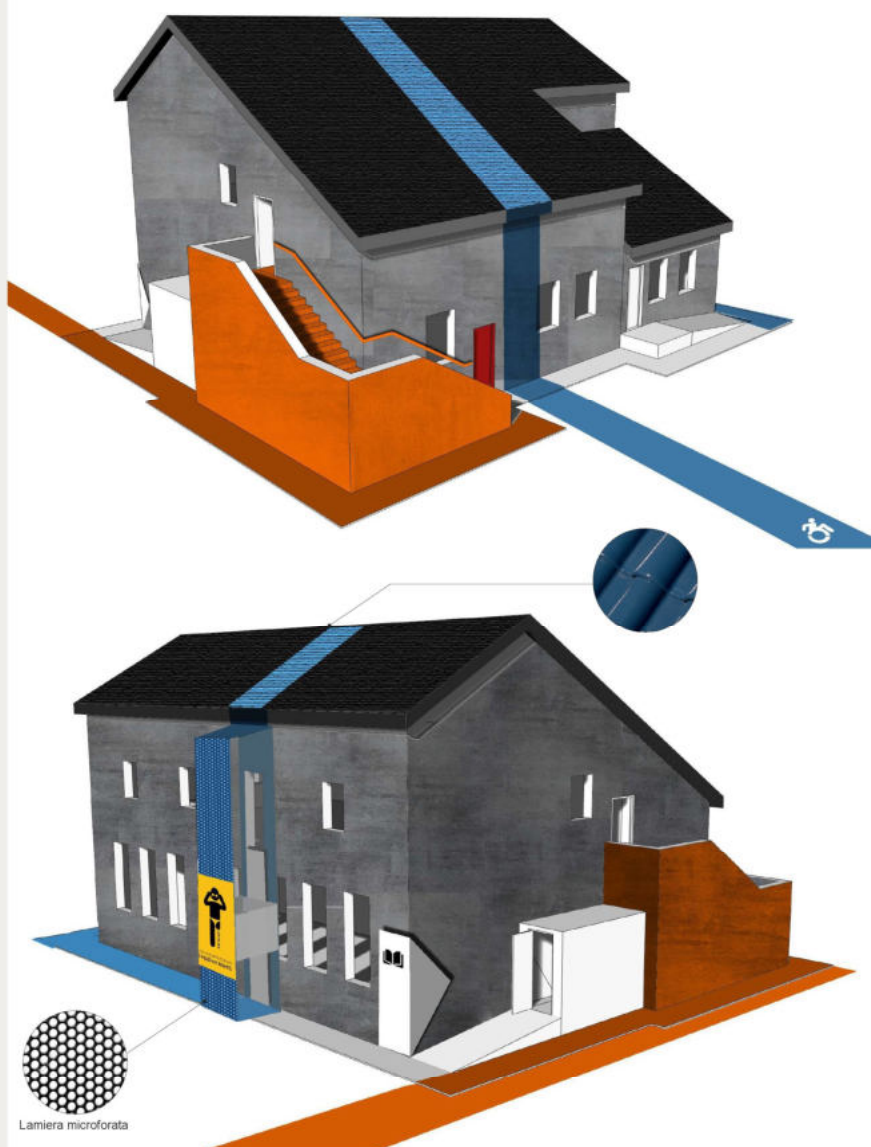


## SENSIBILIZZARE

La parete strutturale piena della piattaforma elevatrice vetrata è concepita come un banner pubblicitario di DENUNCIA SOCIALE e SENSIBILIZZAZIONE



Afiches Conceptuales, elaborare per l'ottava edizione de Competición Estudiantil Internacional de Afiches, Skopje 2015- Enabled for Disabled



## ARCHITETTURA E COLORE

Il colore può influenzare la FRUIZIONE e la PERCEZIONE dello spazio, aggiungendo VALORE EMOZIONALE ad un edificio

E' un mezzo di COMUNICAZIONE UNIVERSALE capace di conferire qualità estetica ai luoghi contribuendo a renderli facilmente riconoscibili e immediatamente comunicativi.

Se la CARATTERIZZAZIONE degli spazi è importante per chiunque lo è ancora di più per le persone con disabilità sensoriali e cognitive per le quali rappresenta un supporto fondamentale per migliorare l'AUTONOMIA PERSONALE

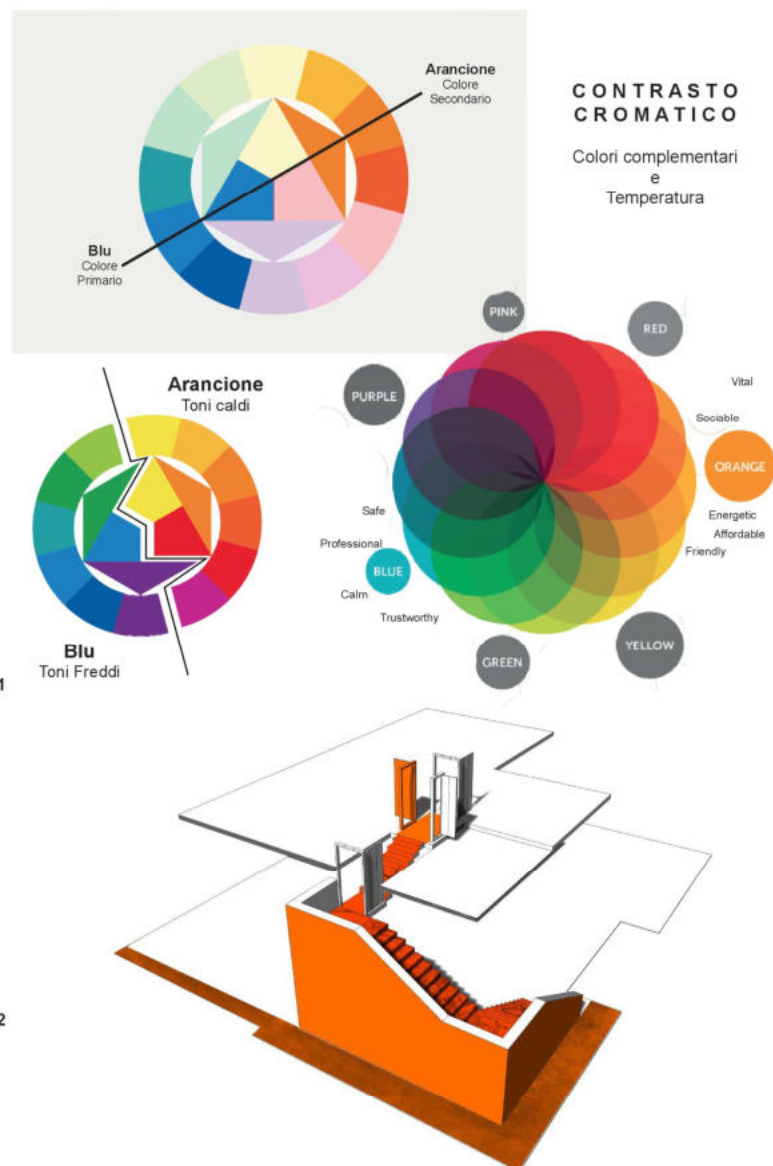


## PRIORITA' DEGLI INTERVENTI

- FASE 1**
- 1) Apertura del vano-porta da una delle finestre del secondo piano
  - 2) Predisposizione degli impianti ed installazione della piattaforma elevatrice esterna
  - 3) Ampliamento dei marciapiedi per creare un percorso accessibile in autonomia
  - 4) Caratterizzazione degli spazi attraverso il colore (Inizialmente con vernici e resine laccate antiscivolo)

stima dei costi: ~10.000 €  
**No permesso di costruzione**  
**Laboratori con la comunità**

- FASE 2**
- 5) Sistemazione degli spazi esterni
  - 6) Cambio di pavimentazione ed utilizzo di materiali naturali
  - 7) Intervento comunale sullo spazio pubblico circostante migliorando segnalazione e sicurezza



## CONTRASTO CROMATICO

Colori complementari e Temperatura