

# FINAL

IL TUO PRODOTTO STAMPATO IN 3D FINITO E PERFETTO

**CEO** Panini Martina - **CHIEF CREATIVE**- Pedrotti Gaia - **CTO** Verri Alessandro





LE TUE STAMPE  
VENGONO UNA

**MERDA !!!!**

# CHE CONFUSIONE!!!

Qualità Resistenza Supporto Multimateriale Altro

**Altezza layer**

Altezza layer 0,12 mm

Altezza primo layer 0,15 mm

**Cucitura**

Posizione della cucitura ~ Allineato

**Precisione**

Parete precisa

**Pareti e superfici**

Solo una parete sulle superfici superiori

Solo un perimetro sul primo layer

Processo Globale Oggetti

~ 0.12mm Draft @Elegoo N4Plus 0.2 nozzle

Qualità **Resistenza** Supporto Multimateriale Altro

**Pareti**

Loop pareti 4

**Gusci superiori/inferiori**

Layer guscio superiore 7 layer

Spessore guscio superiore 0,8 mm

Densità superficie superiore 100

Trama superficie superiore  Linea monotona

Layer guscio inferiore 5 layer

Spessore del guscio inferiore 0,8 mm

Densità superficie inferiore 100 %

Trama superficie inferiore  Monotonico

**Riempimento**

Densità riempimento 15 %

Riempimento multilinea 1

Trama riempimento  Cubico

Schema di riempimento solido  Solido

Processo Globale Oggetti Avanzato

~ 0.12mm Draft @Elegoo N4Plus 0.2 nozzle

Qualità Resistenza Supporto **Multimateriale** Altro

**Prime tower**

Abilita

**Opzioni spurgo**

Spurga nel riempimento oggetto

Spurga nei supporti dell'oggetto

Qualità Resistenza **Supporto** Multimateriale Altro

**Supporto**

Abilita supporti

Tipo ~ Normale (auto)

Angolo di soglia 30 °

Soglia sovrapposizione 50% mm o %

Solo dal piatto

**Filamento per supporti**

Base supporto/raft ~ Predefinito

Interfaccia supporto/raft ~ Predefinito

~ 0.12mm Draft @Elegoo N4Plus 0.2 nozzle

Qualità Resistenza Supporto Multimateriale **Altro**

**Skirt**

Anelli skirt 0

Altezza skirt 1 layer

**Brim**

Tipo di brim ~ Auto

Larghezza brim 5 mm

**Modalità speciale**

Sequenza di stampa ~ Per layer

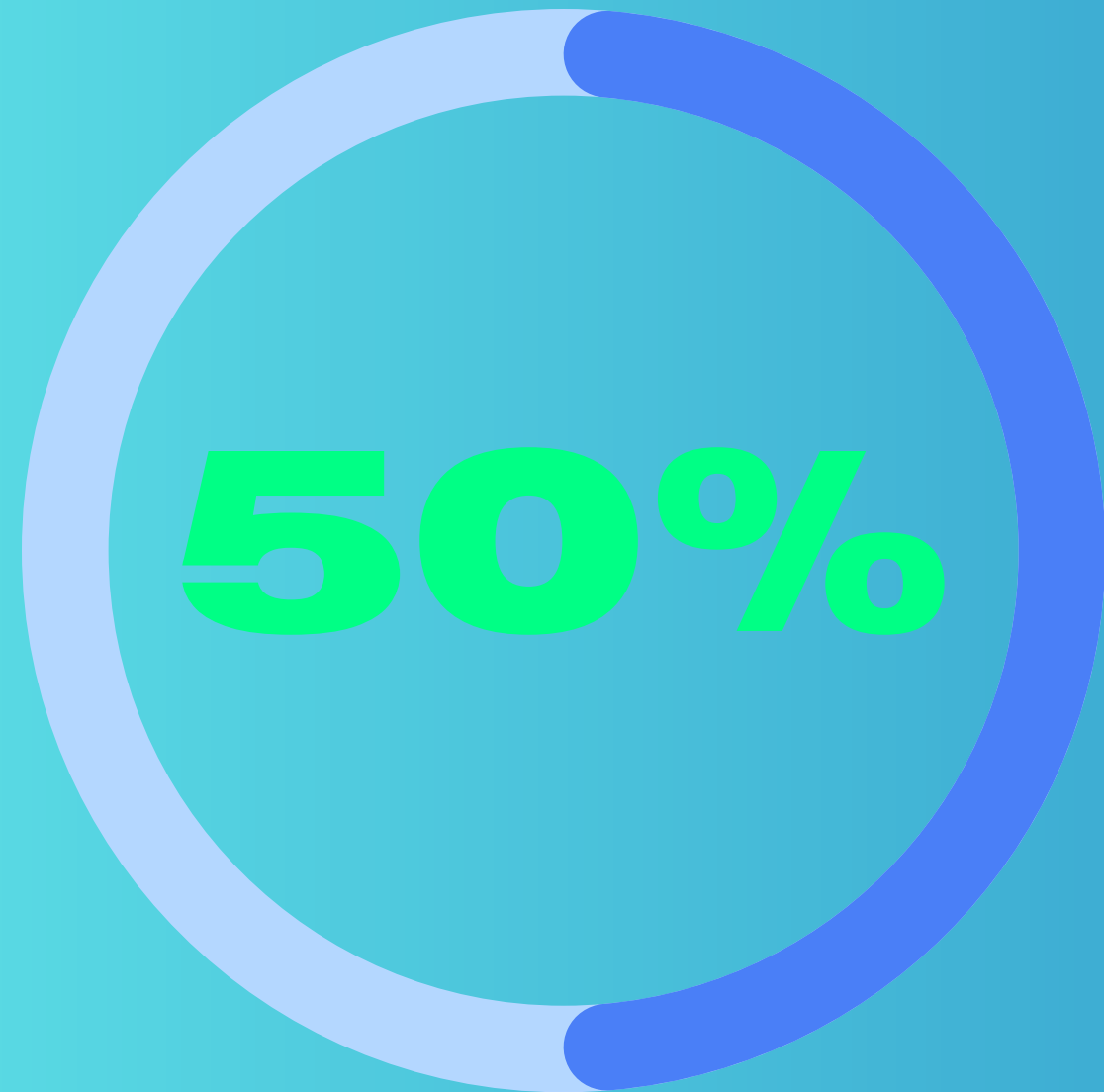
Vaso a spirale

**Superficie Crespa**

Superficie Crespa ~ Nessuno

Modalità generatore superficie ruvida ~ Displacement

Tipo di rumore superficie ruvida ~ Classico

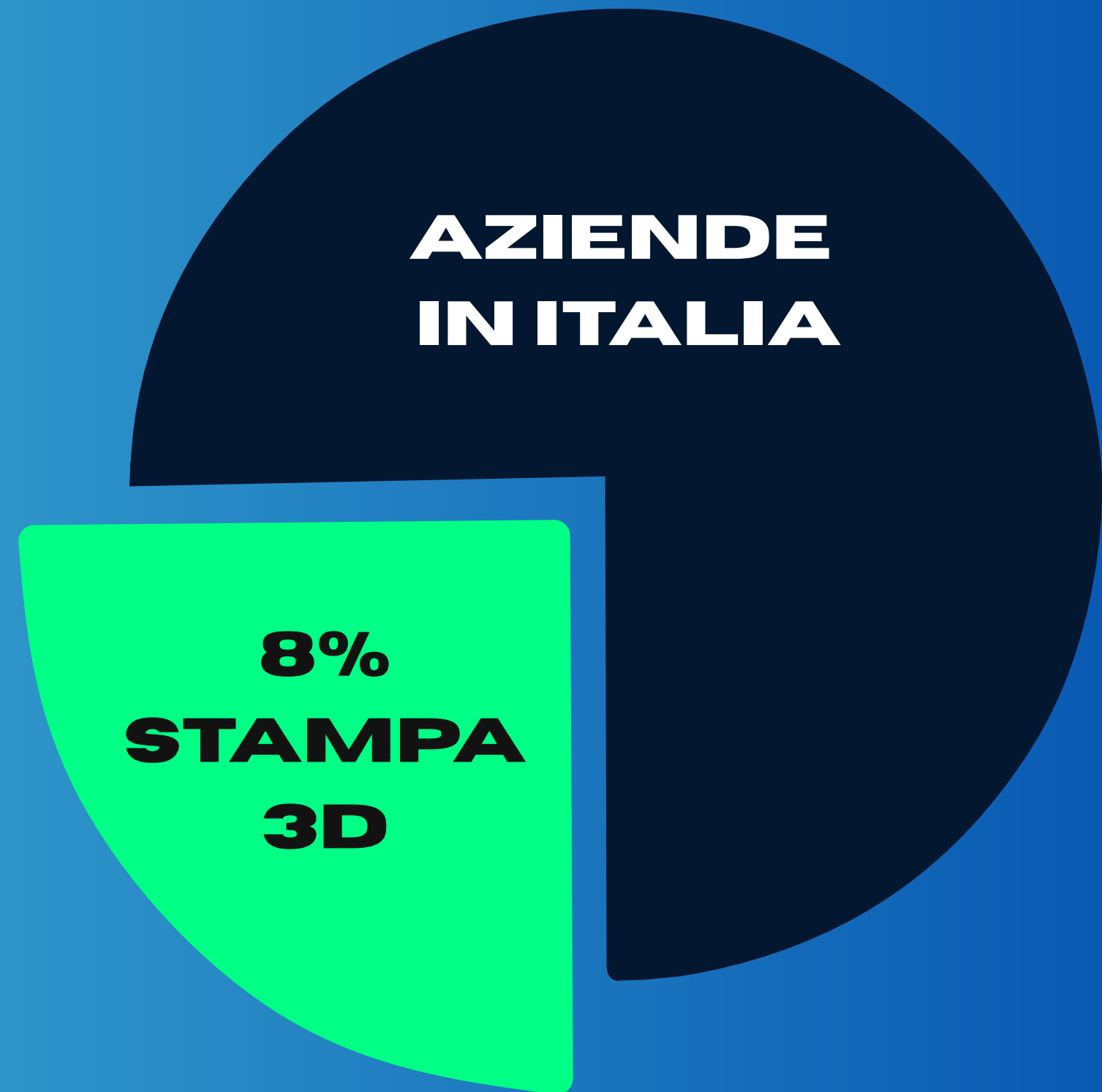


**IMPATTO SUL COSTO  
FINALE DEL PRODOTTO**

**MATERIALE DI SCARTO**



# CHI SONO I NOSTRI CLIENTI?



The background is a vibrant blue, monochromatic scene. It features a perspective view of a grid floor that recedes into the distance. In the center, a large, glowing wireframe cube is positioned. To the left, a vertical structure resembling a crane or a support beam is visible, also rendered in a wireframe style. The overall aesthetic is clean, technical, and futuristic, with a slight glow and depth to the wireframe elements.

**LA SOLUZIONE?**

**INTELLIGENZA  
ARTIFICIALE!!!**

### 3DBenchy\_-\_Dualprint\_-\_Hull\_Box\_Bridge\_walls\_Rod-holder\_Chimney\_v02\_-\_3DBenchy.com.stl

6728.5 KB · click to change

#### FILAMENT SPECS

##### ABS

Common · Complex

##### ASA

UV-resistant · Complex

##### PA (Nylon)

High strength · Hygroscopic

##### PLA

Standard · Easy

##### PETG

Balanced · Medium

Brand / Manufacturer \*

Prusament ASA

Filament diameter

1.75 mm

2.85 mm

#### PRINT GOAL

The priority you select will guide the AI model's parameter choices.



##### Aesthetics

Smooth surfaces, high detail



##### Strength

Maximum mechanical solidity



##### Flexibility

Wide tolerances, fast printing

#### ASA — Info

Similar to ABS but with better UV resistance. Manage warping carefully with a brim.

NOZZLE

240–260°C

BED

100–115°C

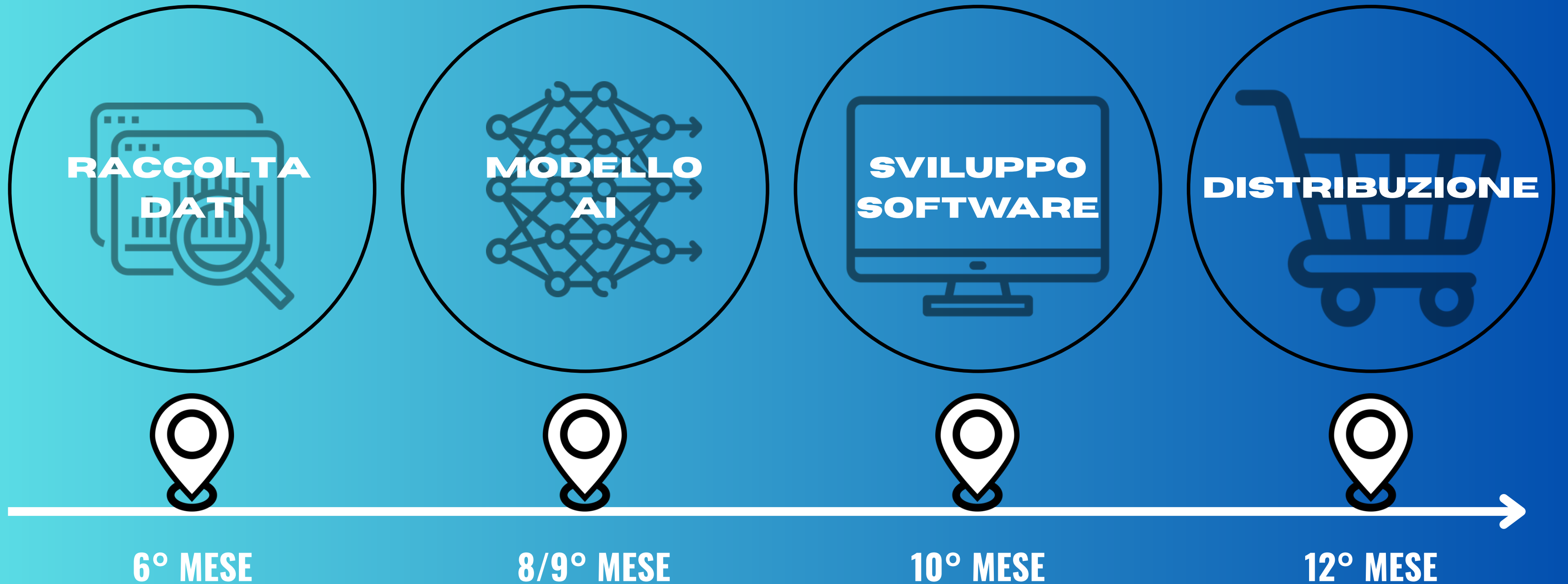
⚡ Analyze with Phinal >

**ZERO SPRECO**

**ZERO ANALISI PRELIMINARE**

**ZERO STAMPE FALLITE**

# ROADMAP



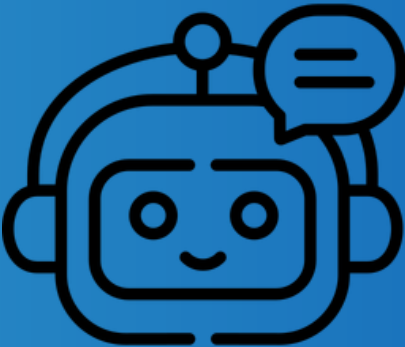
# COMPETITOR

↑ **ACCURATEZZA**

**COMMUNITY**



**CHATBOT**



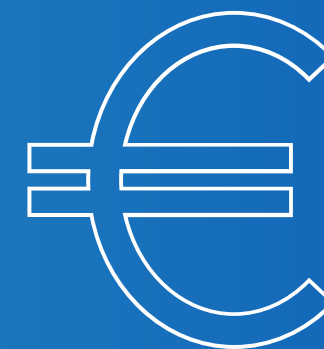
→ **VELOCITÀ**

# BUSINESS MODEL

€ 100-150/MESE ABBONAMENTO BASE



ABBONAMENTO PREMIUM 150-200/MESE



# TEAM



**CEO**  
**MARTINA PANINI**  
**INGEGNERE AI**  
**ESPERIENZA DA 8 ANNI**



**CCO**  
**GAIA PEDROTTI**  
**PROJECT MANAGER**  
**ESPERIENZA 5 ANNI**



**CTO**  
**ALESSANDRO VARRI**  
**SVILUPPATORE SOFTWARE**  
**ESPERIENZA DA 6 ANNI**



**RENDIAMO LE STAMPANTI  
PIÙ INTELLIGENTI!!!**



**SCAN ME**